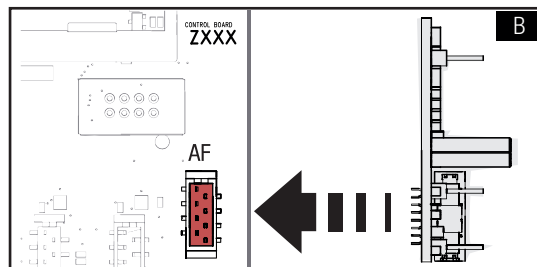
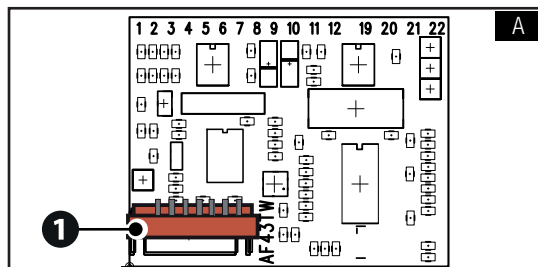


IT	Italiano
EN	English
FR	Français
RU	Русский

**CAME S.p.A.**

Via Martiri Della Libertà, 15  
31030 - Dosson di Casier -  
Treviso - Italy  
tel. (+39) 0422 4940 - fax.  
(+39) 0422 4941  
www.came.com - info@  
came.com



**ITALIANO**

**Avvertenze Generali**

L'installazione, la programmazione, la messa in servizio e la manutenzione devono essere effettuate da personale qualificato ed esperto e nel pieno rispetto delle normative vigenti. • Prima di intervenire con operazioni di connessione o disconnessione, togliere la tensione di linea. • Il prodotto deve essere destinato solo all'uso per il quale è stato espressamente studiato e ogni altro uso è da considerarsi pericoloso. • Came S.p.A. non è responsabile per eventuali danni causati da usi impropri, erronei ed irragionevoli. • Il prodotto nella confezione originale del produttore può essere trasportato solo al chiuso (vagoni ferroviari, container, veicoli chiusi). • Nel caso di malfunzionamento del prodotto, interromperne l'uso e contattare il servizio clienti all'indirizzo <https://www.came.com/global/en/contact-us> o al numero telefonico indicato sul sito. • La data di fabbricazione è indicata nel lotto di produzione stampato sull'etichetta prodotto. Se necessario, contattateci all'indirizzo <https://www.came.com/global/en/contact-us>. • Le condizioni generali di vendita sono riportate nei listini prezzi ufficiali Came.

**Dismissione e smaltimento**

Le schede elettroniche, come altri componenti (per esempio le batterie dei trasmettitori), possono contenere sostanze inquinanti. Vanno quindi rimosse e consegnate ai Centri di Raccolta Municipalizzati o a ditte autorizzate al recupero e allo smaltimento delle stesse. Prima di procedere è sempre opportuno verificare le normative specifiche vigenti nel luogo di smaltimento. NON DISPERDERE NELL'AMBIENTE.

I DATI E LE INFORMAZIONI INDICATE IN QUESTO MANUALE SONO DA RITENERSI SUSCETTIBILI DI MODIFICA IN QUALSIASI MOMENTO E SENZA OBBLIGO DI PREAVVISO.

LE MISURE, SE NON DIVERSAMENTE INDICATO, SONO IN MILLIMETRI.

**Riferimenti Normativi**

Il prodotto è conforme alle direttive applicabili, vigenti al momento della fabbricazione.

CAME S.p.A. dichiara che il prodotto descritto in questo manuale è conforme alla Direttiva 2014/53/UE e al documento Radio Equipment Regulations 2017. • I testi completi delle dichiarazioni di conformità UE (CE) e UK (UKCA) sono disponibili su [www.came.com](http://www.came.com).

**Descrizione**

Scheda radiofrequenza a 433,92 MHz ad innesto.

**A Descrizione delle parti**

- 1 Connettore di collegamento alla scheda elettronica

**Dati tecnici**

MODELLI	AF43TW
Alimentazione (V)	5±10%
Frequenza (MHz)	433,92
Assorbimento massimo (mA)	13
Temperatura d'esercizio (°C)	-20 ÷ +55
Temperatura di stoccaggio (°C)*	-25 ÷ +70
Sensibilità (dBm)	-104,5
Tipo codifica	ASK
Vita media (Ore)**	150000

(\* ) Prima dell'installazione, il prodotto va tenuto a temperatura ambiente nel caso di stoccaggio o trasporto a temperature molto basse o molto alte.

(\*\* ) La vita media del prodotto è un dato puramente indicativo e stimato in considerazione di conformi condizioni di utilizzo, installazione e manutenzione. Essa è influenzata anche da ulteriori fattori, quali ad esempio condizioni climatiche e ambientali.

**B Installazione**

Inserire la scheda AF sulla scheda elettronica utilizzando il connettore AF.

L'orientamento corretto è indicato, in ogni scheda, da una traccia sagomata.

**Memorizzazione codici**

Per la memorizzazione codici, fare riferimento al manuale dell'automazione o del quadro comando.

**ENGLISH**

**General precautions**

Installation, programming, commissioning and maintenance must only be carried out by qualified, expert technicians and in full compliance with the applicable law. • Before connecting or disconnecting the board, disconnect the mains power supply. • Only use this product for its intended purpose. Any other use is hazardous. • Came S.p.A. is not liable for any damage caused by improper, erroneous or unreasonable use. • The product, in its original packaging supplied by the manufacturer, must only be transported in a closed environment (railway carriage, containers, closed vehicles). • If the product malfunctions, stop using it and contact customer services at <https://www.came.com/global/en/contact-us> or via the telephone number on the website. • The manufacture date is provided in the production batch printed on the product label. If necessary, contact us at <https://www.came.com/global/en/contact-us>. • The general conditions of sale are given in the official CAME price lists.

**Dismantling and disposal**

Control boards, like other components such as transmitter batteries, may contain pollutants. These must be removed and taken to a local collection centre or an authorised waste disposal and recycling firm. It is always advisable to check the specific laws that apply in your area. DISPOSE OF THE PRODUCT RESPONSIBLY.

THE DATA AND INFORMATION IN THIS MANUAL MAY BE CHANGED AT ANY TIME AND WITHOUT NOTICE.

MEASUREMENTS ARE IN MILLIMETRES, UNLESS STATED OTHERWISE.

**Legislative references**

This product complies with the applicable standards in force at the time of manufacturing. CAME S.p.A. declares that the product described in this manual complies with Directive 2014/53/EU and the Radio Equipment Regulations 2017. • The full EC declaration of conformity and UK Conformity Assessed (UKCA) marking information can be found at [www.came.com](http://www.came.com).

**Description**

Plug-in radio frequency card 433.92 MHz.

**A Description of parts**

- 1 Control board connector

**Technical data**

MODELS	AF43TW
Power supply (V)	5±10%
Frequency (MHz)	433,92
Maximum absorption (mA)	13
Operating temperature (°C)	-20 ÷ +55
Storage temperature (°C)*	-25 ÷ +70
Sensitivity (dBm)	-104,5
Encoding type	ASK
Average life (hours)**	150000

(\* ) Before installing the product, keep it at room temperature where it has previously been stored or transported at a very high or very low temperature.

(\*\* ) The average product life is a purely indicative estimate. It applies to compliant usage, installation and maintenance conditions. It is also influenced by other factors, such as climatic and environmental conditions.

**B Installation**

Fit the AF card to the control board using the AF connector.

An outline is marked on each control board, showing which way to fit it.

**Storing codes**

For information on storing codes, please see the operator or control panel manual.

## Instructions générales

L'installation, la programmation, la mise en service et l'entretien doivent être effectués par du personnel qualifié et dans le plein respect des normes en vigueur. • Avant toute opération de connexion ou de déconnexion, mettre hors tension. • Ce produit ne devra être destiné qu'à l'utilisation pour laquelle il a été expressément conçu et toute autre utilisation est à considérer comme dangereuse. • Came S.p.A. décline toute responsabilité en cas de dommages provoqués par des utilisations impropres, incorrectes ou déraisonnables. • Le produit, dans l'emballage d'origine du fabricant, ne peut être transporté qu'à l'intérieur (wagons de chemin de fer, conteneurs, véhicules fermés). • En cas de dysfonctionnement du produit, cesser de l'utiliser et contacter le centre SAV à l'adresse <https://www.came.com/global/en/contact-us> ou au numéro de téléphone indiqué sur le site. • La date de fabrication est indiquée dans le lot de production imprimé sur l'étiquette du produit. Si nécessaire, nous contacter à l'adresse <https://www.came.com/global/en/contact-us>. • Les conditions générales de vente figurent dans les catalogues de prix officiels Came.

## Mise au rebut et élimination

Les cartes électroniques, tout comme d'autres composants (ex. : les batteries des émetteurs), peuvent contenir des substances polluantes. Il faut donc les désinstaller et les remettre aux centres de collecte municipaux ou aux entreprises autorisées à les récupérer et à les éliminer. Avant d'effectuer ces opérations, il est toujours recommandé de vérifier les normes spécifiques en vigueur sur le lieu d'élimination. NE PAS JETER DANS LA NATURE.

LE CONTENU DE CE MANUEL EST SUSCEPTIBLE DE SUBIR DES MODIFICATIONS À TOUT MOMENT ET SANS AUCUN PRÉAVIS.

LES DIMENSIONS SONT EXPRIMÉES EN MILLIMÈTRES, SAUF INDICATION CONTRAIRE.

## Références Normatives

Ce produit est conforme aux directives applicables, en vigueur lors de sa fabrication.

CAME S.p.A. déclare que le produit décrit dans ce manuel est conforme à la Directive 2014/53/UE et au document Radio Equipment Regulations 2017. • Les textes complets des déclarations de conformité UE (CE) et UK (UKCA) sont disponibles sur [www.came.com](http://www.came.com).

## Description

Carte radiofréquence à 433,92 MHz enfichable.

## A Description des parties

1 Connecteur de connexion à la carte électronique

## Données techniques

MODÈLES	AF43TW
Alimentation (V)	5±10%
Fréquence (MHz)	433,92
Absorption maximum (mA)	13
Température de fonctionnement (°C)	-20 ÷ +55
Température de stockage (°C)*	-25 ÷ +70
Sensibilité (dBm)	-104,5
Type de codage	ASK
Durée de vie moyenne (Heures)**	150000

(\*) Avant l'installation, le produit doit être maintenu à température ambiante en cas de stockage ou de transport à des températures très basses ou très élevées.


(\*\*) La durée de vie moyenne du produit est purement indicative et estimée en tenant compte des conditions conformes d'utilisation, d'installation et d'entretien. Elle est également influencée par d'autres facteurs tels que les conditions climatiques et environnementales.

## B Installation

Enficher la carte AF sur la carte électronique à l'aide du connecteur AF.

 Le sens correct est indiqué sur chaque carte.

## Mémorisation des codes

 Pour la mémorisation des codes, consulter le manuel de l'automatisme ou de l'armoire de commande.

## Общие правила безопасности

Монтаж, программирование, ввод в эксплуатацию и техническое обслуживание должны выполняться квалифицированным и опытным персоналом в полном соответствии с требованиями действующих норм безопасности. • Необходимо обязательно обесточить систему, перед тем как вставить или вытащить плату. • Это изделие должно использоваться исключительно по назначению. Использование не по назначению считается опасным. • Компания CAME S.p.A. не несет ответственности за ущерб вследствие неправильного или небрежного использования изделия. • Изделие в оригинальной упаковке компании-производителя может транспортироваться только в закрытом виде (в железнодорожных вагонах, контейнерах, закрытом автотранспорте). • В случае обнаружения неисправности изделия необходимо прекратить его эксплуатацию и связаться с сервисной службой по адресу <https://www.came.com/global/en/contact-us> или позвонить по номеру, указанному на сайте. • Дата изготовления указана в партии продукции, напечатанной на этикетке изделия. При необходимости свяжитесь с нами по адресу <https://www.came.com/global/en/contact-us>. • С общими условиями продажи можно ознакомиться в официальных прейскурантах Came.

## Утилизация

Они должны быть вытасканы и переданы в специальные центры, имеющие лицензию на их сбор и переработку. Они должны быть вытасканы и переданы в специальные центры, имеющие лицензию на их сбор и переработку. Утилизацию необходимо проводить в соответствии с действующим законодательством места, где производилась эксплуатация изделия. НЕ ЗАГРЯЗНЯЙТЕ ОКРУЖАЮЩУЮ СРЕДУ.

СОДЕРЖАНИЕ ЭТОГО РУКОВОДСТВА МОЖЕТ БЫТЬ ИЗМЕНЕНО В ЛЮБОЕ ВРЕМЯ БЕЗ ПРЕДВАРИТЕЛЬНОГО УВЕДОМЛЕНИЯ.

ВСЕ РАЗМЕРЫ ПРИВЕДЕНЫ В МИЛЛИМЕТРАХ, ЕСЛИ НЕ УКАЗАНО ИНОЕ.

## Нормы и стандарты

Изделие соответствует требованиям применимых директив, действовавших на момент изготовления.

Компания-производитель CAME S.p.A. заявляет, что описанное в этом руководстве изделие соответствует требованиям директивы 2014/53/EU и британского технического регламента Radio Equipment Regulations 2017.

• С полным текстом деклараций о соответствии регламентам Ес (CE) и Великобритании (UKCA) можно ознакомиться на сайте [www.came.com](http://www.came.com).

## Описание

Встраиваемая плата радиоприемника, 433,92 МГц.

## A Описание компонентов

1 Разъем для подключения электронной платы

## Технические характеристики


МОДЕЛИ	AF43TW
Электропитание (В)	5±10%
Частота (МГц)	433,92
Максимальное потребление (mA)	13
Диапазон рабочих температур (°C)	-20 ÷ +55
Диапазон температур хранения (°C)*	-25 ÷ +70
Чувствительность (дБм)	-104,5
Тип кодировки	ASK
Средний срок службы (в часах)**	150000

(\*) Перед установкой изделие необходимо хранить при комнатной температуре, если транспортировка или хранение на складе осуществлялись при крайне высоких или низких температурах.


(\*\*) Средний срок службы изделия носит исключительно ориентировочный характер и рассчитывается исходя из соответствия условиям эксплуатации, монтажа и технического обслуживания. На него, среди прочих, влияют такие факторы, как климатические и погодные условия.

## B Монтаж

Вставьте плату AF в разъем AF электронной платы.

 Правильная ориентация обозначена на плате контурной линией.

## Программирование кодов

 С процедурой программирования кодов можно ознакомиться в инструкции на автоматику или блок управления.