

KIT AXI 8K01MP-012

CAME 

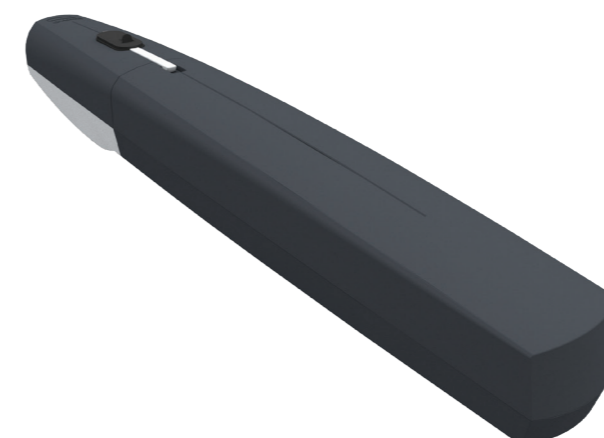
SPECIFICHE TECNICHE

CAME 



KIT CANCELLI A 2 ANTE BATTENTI

- Cancelli a 2 ante battenti max. 2 m per anta
- Peso max. anta 200 kg

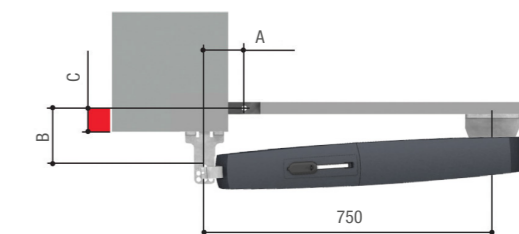
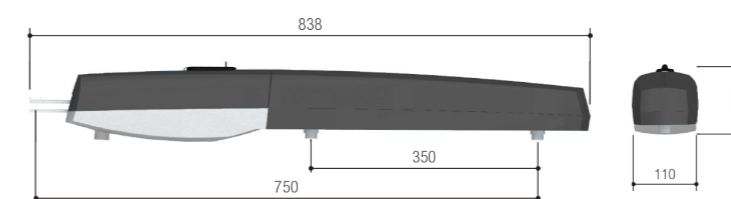


Soluzione per applicazioni residenziali e condominiali

- Motoriduttore con coppia conica per maggiore fluidità di movimento.
- Finecorsa meccanici, integrati e regolabili.
- Collegamenti semplificati con un unico cavo a tre conduttori.
- Scheda elettronica con morsettiere, display e memorizzazione fino a 250 utenti.
- Autodiagnosi dei dispositivi di sicurezza.
- Predisposizione per funzionamento in caso di blackout.
- Sviluppato con tecnologia CONNECT per la gestione digitale da remoto mediante gateway o in locale tramite CAME KEY.

Codice	Descrizione	Quantità
801MP-0030	AXI20DGS - Motoriduttore irreversibile con encoder per cancelli a battente fino a 2 m per anta. Colore grigio RAL7024.	2
002 ZL65	Quadro comando per cancelli a uno o due ante battenti con display di programmazione, decodifica radio incorporata e autodiagnosi dei dispositivi di sicurezza.	1
001 DIR10	Coppia di fotocellule da esterno a 12 - 24 V AC - DC. Portata: 10 m.	1
001 KLED24	Lampeggiatore di segnalazione a LED.	1
806TS-0121	TOPD4RBS - Trasmettitore rolling code doppia frequenza quadricanale, colore blu. 4.294.967.896 combinazioni.	2
001 AF43S	Scheda radiofrequenza ad innesto.	1
001 KIAROS	Supporto per fissaggio a parete.	1

Dimensioni (mm)



Dimensioni applicazione (mm)

BRACCIO SNODATO	801MP-0030		
APERTURA ANTA (°)	A	B	C Max.
90	130	110 ÷ 170	60
115	150	110 ÷ 160	50

Limiti d'impiego

MODELLI	801MP-0030	
Lunghezza max. anta (m)	1,5	2
Peso max. anta (kg)	250	200
Apertura max. anta (°)	115	

Caratteristiche tecniche

MODELLI	801MP-0030
Grado di protezione (IP)	44
Alimentazione motore (V)	24 DC
Assorbimento (A)	5 Max.
Potenza (W)	120
Tempo di manovra a 90° (s)	15*
Intermittenza/Lavoro (%)	50
Spinta (N)	400 ÷ 2000
Temperatura d'esercizio (°C)	-20 ÷ +55

* Valore minimo indicativo con velocità di marcia al massimo e velocità di rallentamento al minimo.

● 24 V DC