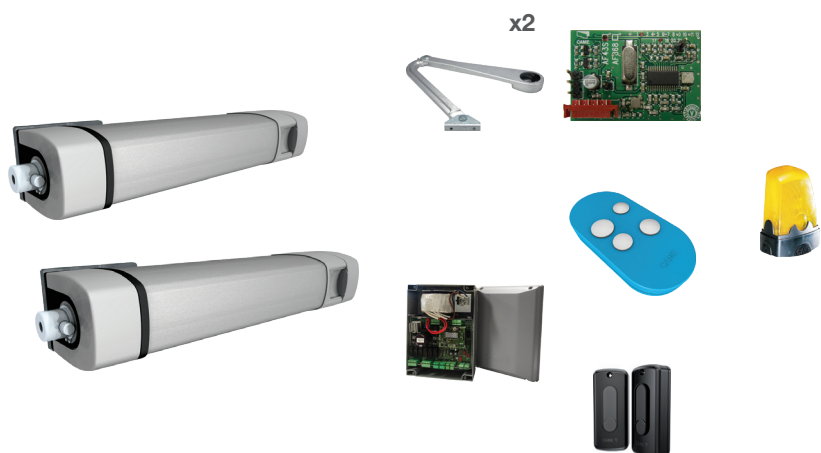


KIT STYLO

8K01MB-016

CAME 



KIT CANCELLI A 2 ANTE BATTENTI

- Cancelli a 2 ante battenti max. 1,8 m per anta
- Peso max. anta 100 kg

Codice	Descrizione	Quantità
001 STYLO-RME	Motoriduttore 24 V reversibile con encoder per cancelli a battente con anta fino a 1,8 m e 100 kg di peso.	2
001 STYLO-BS	Braccio di trasmissione snodato.	2
801QA-0050	ZLX24MA - Quadro comando multifunzioni, con alimentazione a 230 V AC, per cancelli a due ante battenti a 24 V, con display di programmazione e segnalazione, autodiagnosi dei dispositivi di sicurezza, Adaptive Speed & Torque Technology, BUS CXN, 2 ingressi di sicurezza e memorizzazione fino a 250 utenti.	1
001 AF43S	Scheda radiofrequenza ad innesto.	1
806TS-0121	TOPD4RBS - Trasmettitore rolling code doppia frequenza quadricanale, colore blu. 4.294.967.896 combinazioni.	1
001 KLED24	Lampeggiatore di segnalazione a LED.	1
001 DIR10	Coppia di fotocellule da esterno a 12 - 24 V AC - DC. Portata: 10 m.	1

CAME si riserva il diritto di modificare in ogni momento e senza preavviso le caratteristiche dei prodotti riportate in questo documento. Per le informazioni complete consultare il manuale di installazione. L'installazione deve essere effettuata da personale qualificato con l'osservanza delle disposizioni regolanti l'installazione del materiale elettrico in vigore nel paese in cui il prodotto è installato.

CAME S.P.A.

Via Martiri della Libertà, 15 - 31030 Dosson di Casier - Treviso - ITALY

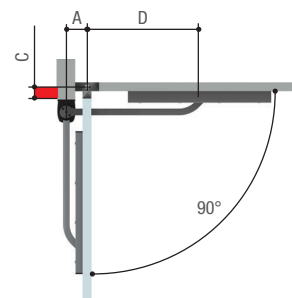
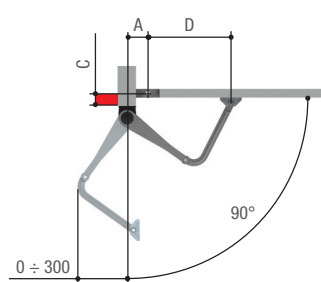
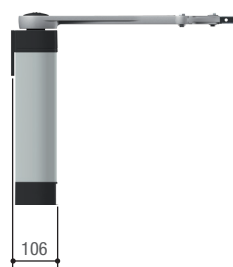
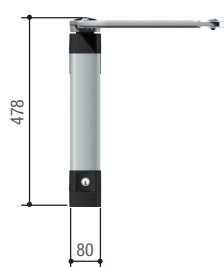
CAME.COM



Soluzione per applicazioni su colonne di ingombro minimo

- Per installazioni su pilastri di larghezza minima 8 cm.
- Controllo del movimento mediante encoder.
- Motoriduttore reversibile o irreversibile
- Installabili anche a ridosso di una parete con l'accessorio STYLO-BD.
- Predisposizione per funzionamento in caso di blackout.
- Sistema di sblocco con chiave personalizzata.

Dimensioni (mm)



Dimensioni applicazione (mm)

BRACCIO SNODATO	STYLO-BS		
APERTURA ANTA (°)	A	D	C Max.
90	90	450	0
90	90	450	180
90	130	450	180
120	170	450	0

Limiti d'impiego

MODELLO	STYLO-RME		
Larghezza max. anta (m)	1,8	1,2	0,8
Peso max. anta (kg)	100	125	150
Apertura max. anta (°)	120 (con Braccio STYLO-BS) - 135 (con Braccio STYLO-BD)		

Caratteristiche tecniche

MODELLI	STYLO-RME
Grado di protezione (IP)	54
Alimentazione motore (V)	24 DC
Assorbimento (A)	5 Max.
Potenza (W)	48
Tempo di manovra a 90° (s)	REGOLABILE
Intermittenza/Lavoro (%)	SERVIZIO INTENSIVO
Spinta (N)	100
Temperatura d'esercizio (°C)	-20 ÷ +55

● 24 V DC

CAME si riserva il diritto di modificare in ogni momento e senza preavviso le caratteristiche dei prodotti riportate in questo documento. Per le informazioni complete consultare il manuale di installazione. L'installazione deve essere effettuata da personale qualificato con l'osservanza delle disposizioni regolanti l'installazione del materiale elettrico in vigore nel paese in cui il prodotto è installato. Data 11/2021