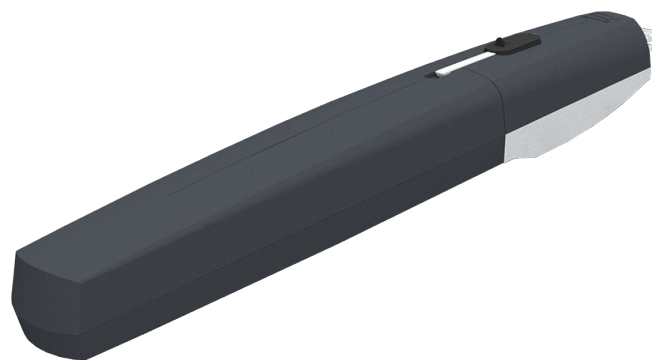


AXI 801MP-0040

CAME 



AXI25DGS - Motoriduttore 24 V irreversibile con encoder per cancelli a battente con anta fino a 2,5 m e 250 kg di peso. Colore grigio RAL7024.



Dimensioni (mm)

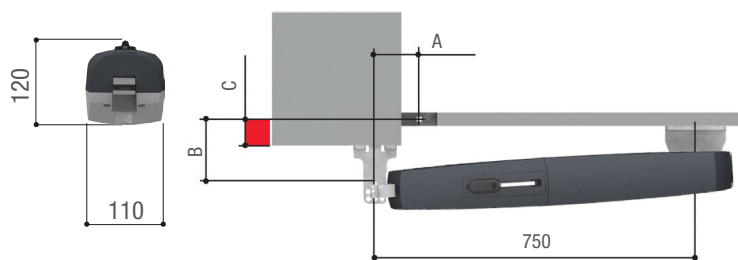
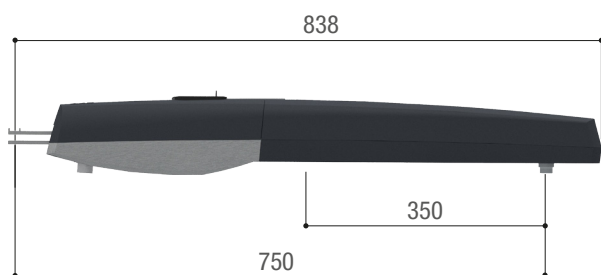


Tabella dimensioni (mm)

Modelli	801MP-0040		
APERTURA ANTA (°)	A	B	C Max.
90	130	110 ÷ 170	60
115	150	110 ÷ 160	50

Limiti d'impiego

Modelli	801MP-0040	
Lunghezza max. anta (m)	2,5	1,80
Peso max. anta (kg)	250	300

Caratteristiche tecniche

Modello	801MP-0040
Alimentazione motore (V)	24 DC
Assorbimento (A)	5 Max.
Potenza (W)	120
Tempo di manovra a 90° (s)	15*
Intermittenza/Lavoro (%)	50
Spinta (N)	400 ÷ 2000
Temperatura d'esercizio (°C)	-20 ÷ +55
Grado di protezione (IP)	44

CAME si riserva il diritto di modificare in ogni momento e senza preavviso le caratteristiche dei prodotti riportate in questo documento. Per le informazioni complete consultare il manuale di installazione. L'installazione deve essere effettuata da personale qualificato con l'osservanza delle disposizioni regolanti l'installazione del materiale elettrico in vigore nel paese in cui il prodotto è installato.
Data 03/2021