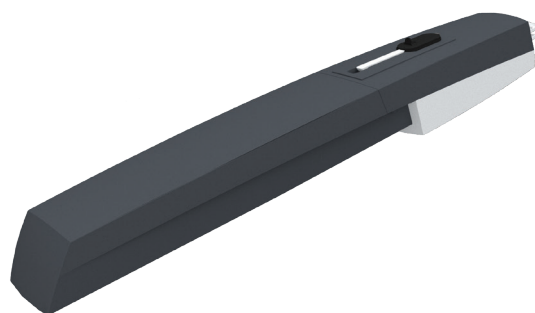


AXL 801MP-0020

CAME 



AXL20DGS - Motoriduttore 24 V
irreversibile con encoder per cancelli a
battente con anta fino a 2 m e 200 kg di
peso. Colore grigio RAL7024.



Dimensioni (mm)

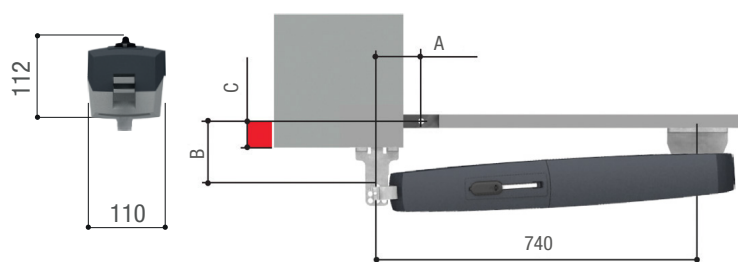
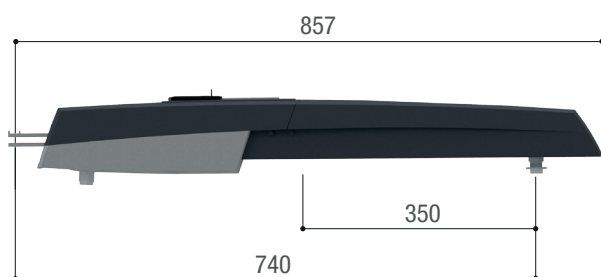


Tabella dimensioni (mm)

Modelli	801MP-0020		
APERTURA ANTA (°)	A	B	C Max.
90	130	110÷170	60
115	150	110÷160	50

Limiti d'impiego

Modelli	801MP-0020		
Lunghezza max. anta (m)	2,2	1,7	1
Peso max. anta (kg)	200	225	250

Caratteristiche tecniche

Modello	801MP-0020
Alimentazione motore (V)	24 DC
Potenza (W)	120
Tempo di manovra a 90° (s)	15
Intermittenza/Lavoro (%)	50
Spinta (N)	400 ÷ 2000
Temperatura d'esercizio (°C)	-20 ÷ +55
Grado di protezione (IP)	44

CAME si riserva il diritto di modificare in ogni momento e senza preavviso le caratteristiche dei prodotti riportate in questo documento. Per le informazioni complete consultare il manuale di installazione. L'installazione deve essere effettuata da personale qualificato con l'osservanza delle disposizioni regolanti l'installazione del materiale elettrico in vigore nel paese in cui il prodotto è installato.
Data 03/2021