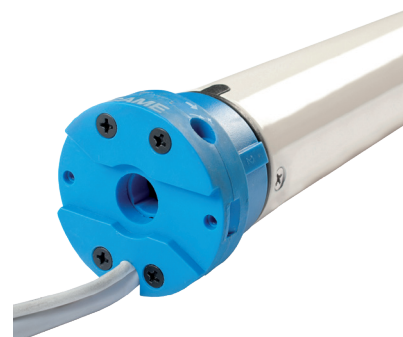


# MONDRIAN R5 - Ø 45

## 001Y5050A121MOR

**CAME** 

Motoriduttore 230 V AC con finecorsa meccanico e ricevitore radio 433,92 MHz incorporato. Coppia Max. 50 Nm.



### Limiti d'impiego

Modelli	001Y5050A121MOR
Forza max. di sollevamento (kg)	92

### Caratteristiche tecniche

Modello	001Y5050A121MOR
Assorbimento (A)	0,89
Potenza (W)	205
Grado di protezione (IP)	44
Coppia (Nm)	50
Velocità Rpm (giri/min)	12
Peso sollevato (Kg)*	92
Giri di finecorsa (giri)	22
Durata di funzionamento (min)	4
Lunghezza (mm) = L1	623
Peso (Kg)	2,89
Dimensioni colli (mm)	685 x 90 x 90
Peso motore imballato (Kg)	3,19

CAME si riserva il diritto di modificare in ogni momento e senza preavviso le caratteristiche dei prodotti riportate in questo documento. Per le informazioni complete consultare il manuale di installazione. L'installazione deve essere effettuata da personale qualificato con l'osservanza delle disposizioni regolanti l'installazione del materiale elettrico in vigore nel paese in cui il prodotto è installato.  
Data 03/2021