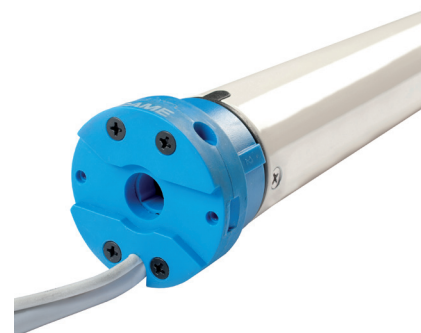


KLIMT 5 - Ø 45

001Y5020A151KL

CAME 

Motoriduttore 230 V AC con finecorsa elettronico e ricevitore radio 433,92 MHz incorporato. Coppia Max. 20 Nm.



Limiti d'impiego

| Modelli | 001Y5020A151KL |
|---------------------------------|----------------|
| Forza max. di sollevamento (kg) | 36 |

Caratteristiche tecniche

| Modello | 001Y5020A151KL |
|-------------------------------|----------------|
| Assorbimento (A) | 0,69 |
| Potenza (W) | 161 |
| Grado di protezione (IP) | 44 |
| Coppia (Nm) | 20 |
| Velocità Rpm (giri/min) | 15 |
| Peso sollevato (Kg)* | 36 |
| Durata di funzionamento (min) | 4 |
| Lunghezza (mm) = L1 | 594 |
| Peso (Kg) | 2,07 |
| Dimensioni colli (mm) | 660 x 80 x 80 |
| Peso motore imballato (Kg) | 2,3 |

CAME si riserva il diritto di modificare in ogni momento e senza preavviso le caratteristiche dei prodotti riportate in questo documento. Per le informazioni complete consultare il manuale di installazione. L'installazione deve essere effettuata da personale qualificato con l'osservanza delle disposizioni regolanti l'installazione del materiale elettrico in vigore nel paese in cui il prodotto è installato.
Data 03/2021