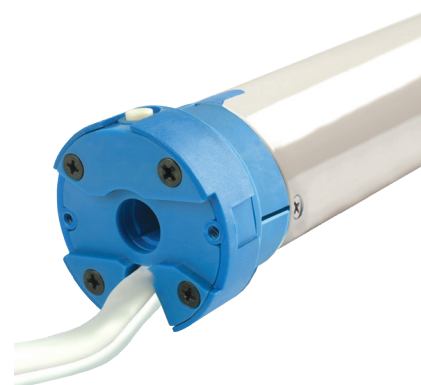


KLIMT SH5 - Ø 45 001Y5010A151KLS

CAME 

Motoriduttore 230 V AC per tapparelle con finecorsa elettronico e ricevitore radio 433,92 MHz incorporato. Coppia Max. 10 Nm.



Limiti d'impiego

Modelli	001Y5010A151KLS
Forza max. di sollevamento (kg)	18

Caratteristiche tecniche

Modello	001Y5010A151KLS
Assorbimento (A)	0,48
Potenza (W)	113
Combinazioni	24 bit
Frequenza segnale radio (MHz)	433.92
Grado di protezione (IP)	44
Coppia (Nm)	10 **
Velocità Rpm (giri/min)	15
Peso sollevato (Kg)*	18
Durata di funzionamento (min)	4
Lunghezza (mm) = L1	604
Peso (Kg)	2,21
Dimensioni colli (mm)	660 x 80 x 80
Peso motore imballato (Kg)	2,47

CAME si riserva il diritto di modificare in ogni momento e senza preavviso le caratteristiche dei prodotti riportate in questo documento. Per le informazioni complete consultare il manuale di installazione. L'installazione deve essere effettuata da personale qualificato con l'osservanza delle disposizioni regolanti l'installazione del materiale elettrico in vigore nel paese in cui il prodotto è installato.
Data 03/2021