

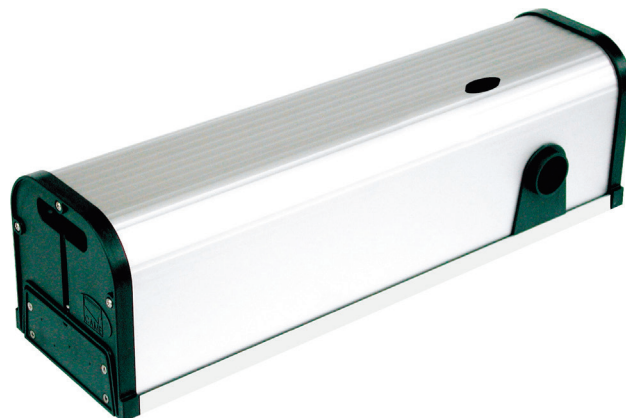
F4000

001F40230E

CAME 



Motoriduttore irreversibile con encoder.



Dimensioni (mm)

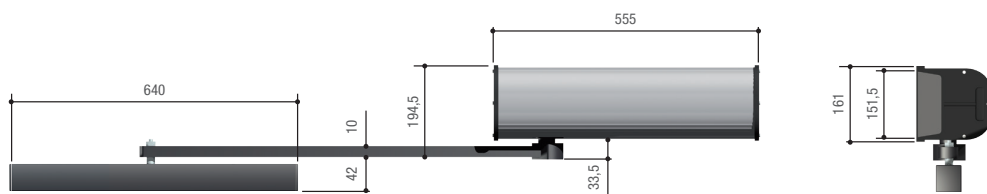


Tabella dimensioni (mm)

Limiti d'impiego

Modelli	001F40230E	
Lunghezza max. anta (m)	2	1,5
Peso max. anta (kg)	300	200

Caratteristiche tecniche

Modello	001F40230E
Alimentazione	230 AC
Alimentazione motore (V)	230 AC 50/60 Hz
Assorbimento (A)	1,2
Potenza (W)	235
Intermittenza/Lavoro (%)	30
Spinta (N)	340
Temperatura d'esercizio (°C)	-20 ÷ +55
Termoprotezione motore (°C)	150
Grado di protezione (IP)	54

CAME si riserva il diritto di modificare in ogni momento e senza preavviso le caratteristiche dei prodotti riportate in questo documento. Per le informazioni complete consultare il manuale di installazione. L'installazione deve essere effettuata da personale qualificato con l'osservanza delle disposizioni regolanti l'installazione del materiale elettrico in vigore nel paese in cui il prodotto è installato.
Data 03/2021