

RBE PLUS

Steuereinheit für die
Zugangskontrolle.





RBE Plus ist die neue Steuereinheit für die Zugangskontrolle, die mit den Handsendern und dem gesamten CXN BUS-Zubehör von CAME verwendet werden kann.



RBE PLUS BESONDERHEITEN

- **ZWEI MODELLE**
mit Spannungsversorgung von 120 bis 230 Volt oder 24 Volt.
- **ANSCHLUSS VON BIS ZU 8**
CXN-BUS-Zusatzgeräten wie digitalen Codeschlössern, Transpondern, Schlüsseltastern.
- **4 DIGITALEINGÄNGE**
zum Ablesen des Status oder zur Steuerung von Relaisausgängen und/oder CAME Antrieben.
- **4 AUSGANGSRELAIS**
mit einer Last von bis zu 5 A für die direkte Steuerung von Elektroschlössern, Lichtern oder für die Antriebssteuerung.
- **BIS ZU 5000 SPEICHERBARE BENUTZER**
Verwaltet Handsender, Zugangscodes und Ausweise. Ideal für mittelgroße und große Anlagen.
- **ANSCHLUSS FÜR CAME KEY**
für die lokale Einstellung über CAME KEY oder zur Verwendung des WLAN-Gateways und die Nutzung der CONNECT-Technologie.
- **INTEGRIERTE UHR**
verwaltet die Zeitzonen.
- **EINFACHE MONTAGE**
mit DIN-Schiene.
- **FORTGESCHRITTENE QUICK&EASY Access-FUNKTION**
für jeden Gast kann ein Code generiert werden, der ab dem Datum/Zeitpunkt des Check-ins bis zum Check-out gültig ist. Der Gast erhält eine Einladungs-E-Mail mit dem Code, den er vor Ort an den freigegebenen Zugängen oder mit seinem Smartphone verwenden kann.

RBE PLUS

HOCHWERTIGE ELEKTRONIK UND EINFACHE MONTAGE

7-SEGMENT-ANZEIGE

STECKPLATZ FÜR CAME
KEY, WLAN-GATEWAY
ODER SLAVE-MODUL

4G GATEWAY-
VERBINDUNG



ANSCHLUSS AN
PLATINE
002RSE

RCXN-STECKKARTE
806XG-0110

STECKPLATZ FÜR AF-
STECKMODUL
MAX. 5000 BENUTZER

BETRIEBSSPANNUNG

ANTENNE



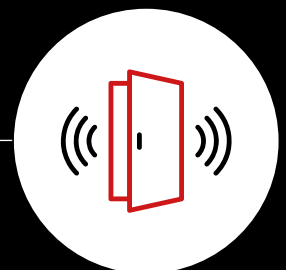
CRP-ANSCHLUSS FÜR CAME
ANTRIEBE
MAX 4



AUSGANGSKONTAKTE
(Antriebe oder Dienstleistungen
Dritter)
MAX 4



CXN-BUS-EINGANG
MAX 8



EINGANGSKONTAKTE
(Taster zum Öffnen,
Anwesenheitssensoren, offene Tür,
usw.)
MAX 4

RBE PLUS

VIEL TECHNIK IM DIENSTE DES INSTALLATEURS



EINFACHE MONTAGE

Mit dem DIN-Schienen-Montagesystems kann RBE Plus in Sekundenschnelle an der Wand befestigt werden.

Um eine größere Flexibilität bei der Montage, z.B. auf unebenen Flächen, zu gewährleisten, kann das Gehäuse auch angeschraubt werden (4 Schrauben + Dübel).

Die Aussparung auf der Rückseite des Gehäuses vereinfacht die Verkabelung des Antennenkabels.



DIE RICHTIGE FREQUENZ, GANZ EINFACH

RBE Plus kann bis zu 5000 Benutzer über AF43S-Steckmodule mit 433,92 MHz oder AF868 mit 868,00 MHz verwalten.

Das Funksteckmodul wird in den entsprechenden Steckplatz auf der Platine eingesteckt, dadurch vereinfachen sich die Montage und Wartung.



EINGEBAUTE BEFEHLSGEBER FÜR ALLE ANFORDERUNGEN

CAME Antriebe werden direkt per CRP-Protokoll über entsprechende Anschlüsse gesteuert.

Für andere Antriebe stehen 4 Relais mit einer maximalen Leistungsaufnahme von 5 A zur Verfügung.

Die Elektronik kann daher für die Steuerung von Antrieben oder Funktionen wie Gartenbeleuchtung, Bewässerung, Elektroschlösser usw. verwendet werden.



MIT RCXN BIS ZU 8 CXN BUS ZUSATZGERÄTE

Mit dem Zusatzgerät 806XG-0110 können Sie bis zu 8 Wahlschalter mit CAME CXN BUS-Technologie gleichzeitig verwalten.

Sie können Codeschlösser, Transponder oder Schlüsseltaster einfach in das System integrieren und bis zu 5000 Codes und Ausweise verwalten.



DAS DISPLAY VEREINFACHT DIE PROGRAMMIERUNG

Mit der 7-Segment-Anzeige von RBE Plus können Sie Parameter und Funktionen problemlos einstellen.

Wie bei allen neuen CAME Steuereinheiten können Sie über den speziellen CAME KEY Steckplatz Ihrer RBE Plus die Programmierung per SetUp APP vornehmen



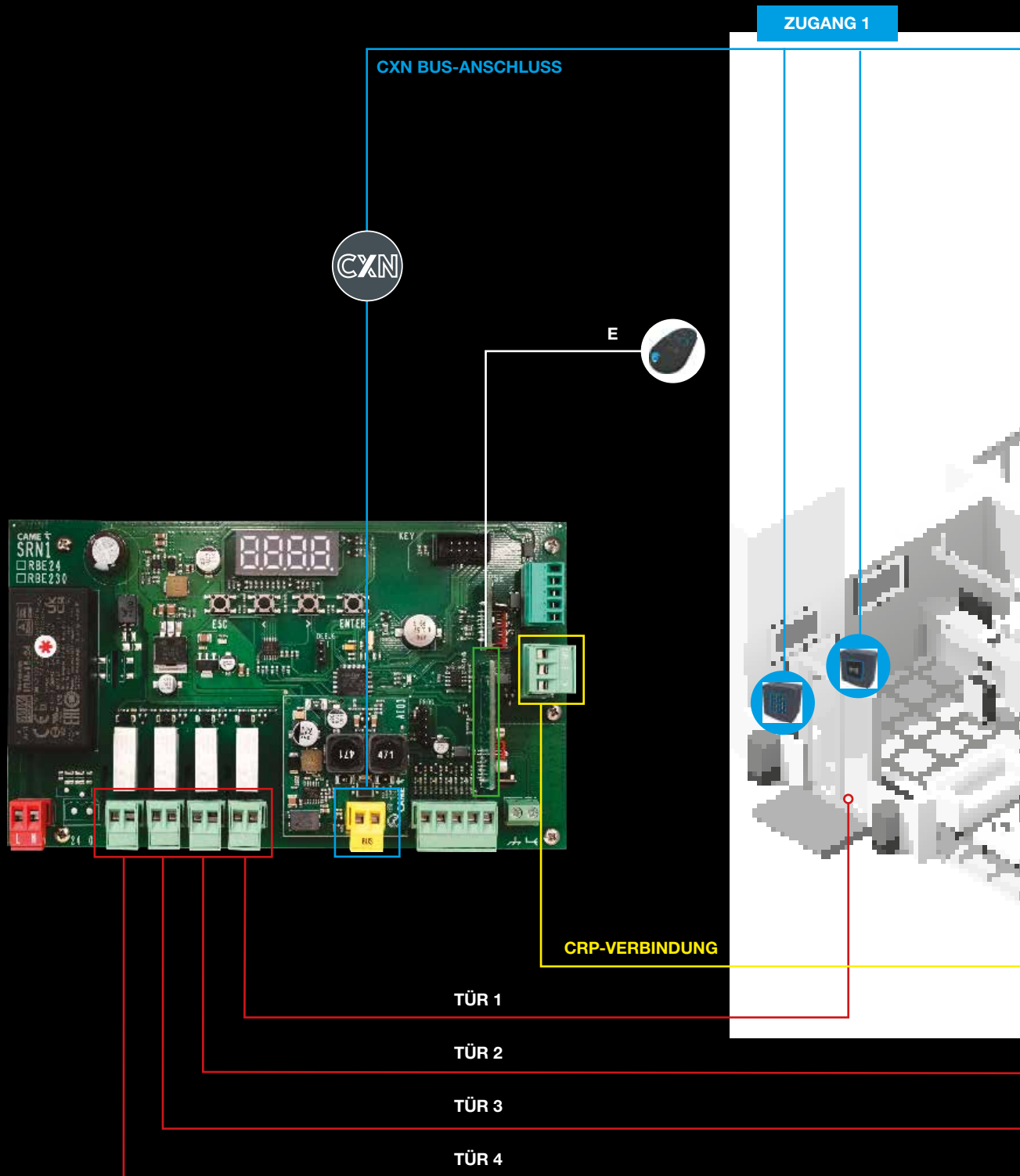
PROGRAMMIER-PASSWORT UND AUTOMATISCHE ERKENNUNG

Der Installateur kann ein 4-stelliges Passwort einrichten, das von jedem, der auf das Hauptmenü zugreifen möchte, eingegeben werden muss. Auf diese Weise wird die Konfiguration vor unbefugten Änderungen geschützt.

Außerdem können Sie mit der **Automatischen Erkennungsfunktion** alle mit RBE Plus verbundenen Schalter und Antriebe von CAME automatisch konfigurieren.

RBE PLUS

ANWENDUNGSBEREICH



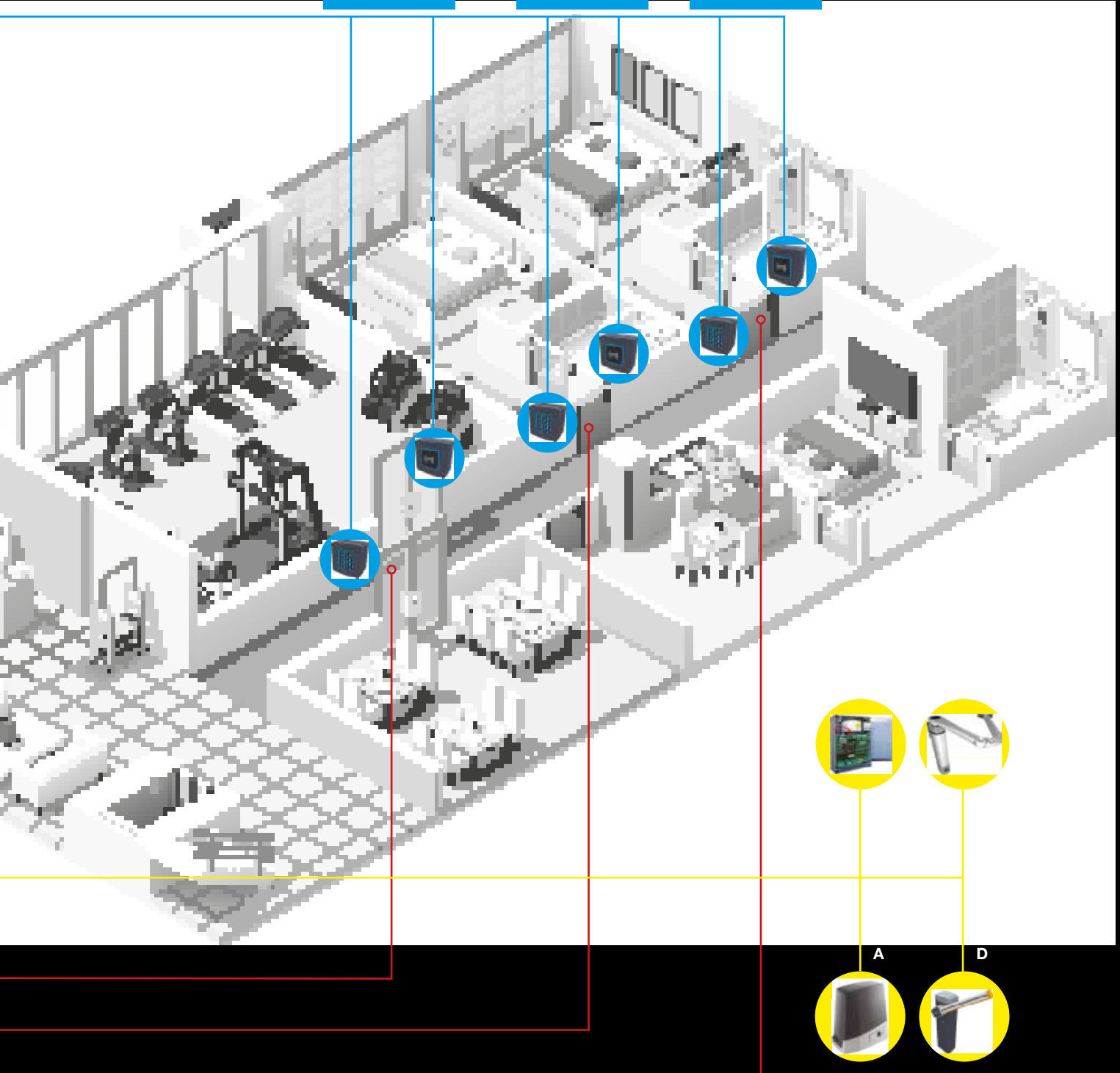
- A - EINFAHRTSTOR 1
- B - EINFAHRTSTOR 2
- C - FUSSGÄNGERTOR 2
- D - SCHRANKE GARAGENEINFART
- E - HANDSENDER

- - ZUGANGSCODESCHLÖSSER ODER -TRANSPONDER
- - CAME ANTRIEBE MIT CRP-PROTOKOLL
- - HANDSENDER
- - ELEKTROSCHLÖSSER ODER ANTRIEBE IM ALLGEMEINEN

ZUGANG 2

ZUGANG 3

ZUGANG 4



A

D

RBE PLUS

INTEGRIERTE STEUERUNG VON VERKEHR UND PARKPLÄTZEN

Die neue RBE Plus-Funktion integriert die Ampelsteuerung und Kontrolle der Parkplatzkapazität in die bestehende Leitstelle und bietet damit eine strukturierte Lösung zur Optimierung des Verkehrsflusses.



HAUPTFUNKTIONEN

- **INTEGRIERTE AMPELSTEUERUNG**
Regelung von wechselndem Einbahnverkehr mit konfigurierbaren Modi und Steuerung der Grünphasen- und Durchfahrtszeiten.
- **DYNAMISCHE KONTROLLE DER PARKPLATZKAPAZITÄT**
Fahrzeugzählung mit Einstellung der maximalen Kapazität und automatischer Meldung bei voller Auslastung.
- **KONFIGURIERBARE BETRIEBSMODALITÄTEN**
.Unterschiedliche Verwaltungslogiken, von der einfachen Kontrolle bis hin zur Ein- und Ausfahrtkontrolle mit Anwesenheitsüberwachung und Anti-Passback-Funktion.
- **ANWESENHEITSÜBERWACHUNG UND DURCHFAHRTSKONTROLLE**
Integration mit Sensoren zur Optimierung der Ampelphasen und zur Erhöhung der Betriebssicherheit.
- **INTEGRATION MIT CAME-AUTOMATISIERUNGSSYSTEMEN**
.Steuerung von Schranken, Signalanlagen und Vorrichtungen über das CRP-Protokoll.
- **KOMPATIBILITÄT MIT CAME CONNECT**
Cloud-Überwachung und Zugangskontrollfunktionen sind in jedem Modus jederzeit verfügbar.

HAUPTFUNKTIONEN AMPELFUNKTION

RESERVIERUNG IN EINE RICHTUNG

Im Ruhezustand bleibt eine der beiden Ampeln grün, um den Durchfahrtsvorrang zu gewährleisten, während die andere rot bleibt. Wenn ein Fahrzeug erkannt wird, registriert das System die Durchfahrtsanfrage und schaltet automatisch auf Grün, wobei es die Vorfahrt zwischen den beiden Einfahrten regelt.

RESERVIERUNG IN ZWEI RICHTUNGEN

Im Ruhezustand bleiben beide Ampeln rot, wodurch die Durchfahrt bis zu einer tatsächlichen Anfrage vollständig gestoppt wird. Wenn einer der Präsenzsensoren ein Fahrzeug erkennt, registriert das System die Reservierung und schaltet automatisch die Ampel auf der Seite, von der die Anfrage kam, auf Grün, sodass die Durchfahrt vollkommen sicher erfolgen kann.



STEUERUNG DER PARKKAPAZITÄT

Die Funktion "Parken" führt eine strukturierte Zugangskontrolle mit automatischer Fahrzeugzählung und Koordinierung der Ein- und Ausfahrt ein.

Durch die Einstellung der maximalen Kapazität kann die Anzeige für den vollen Parkplatz aktiviert und das Öffnen der Schranken entsprechend der tatsächlichen Verfügbarkeit von Parkplätzen geregelt werden.



OPTIMIERUNG DER DURCHFAHRTSZEITEN

Durch die Integration von Präsenzsensoren und Durchfahrtskontrollgeräten lassen sich die Ampelphasen dynamisch an den tatsächlichen Durchgangsverkehr anpassen.

Das System verkürzt die Wartezeiten und setzt den Betriebszyklus automatisch zurück, wenn die Durchfahrt abgeschlossen ist. Dies verbessert den Gesamtfluss und erhöht die Sicherheit in regulierten Bereichen.



REGELUNG VON FAHRTRICHTUNGSWECHSELN

Die neue Funktion ermöglicht eine sichere und effiziente Steuerung von Einbahn-Einfahrten mit wechselnder Fahrtrichtung und eignet sich ideal für Rampen, schmale Fahrspuren und nicht gleichzeitige Durchfahrten in beide Richtungen.

Die Betriebsmodi ermöglichen eine Konfiguration nach Bedarf, mit festen Zeiten oder mit dynamischer Priorität, wodurch die Ampelphasen an die tatsächlichen Nutzungsbedingungen angepasst werden und ein geordneter Verkehrsfluss gewährleistet wird.



WEITERENTWICKLUNG DER BESTEHENDEN ANLAGE

Die Funktion kann über ein Firmware-Update aktiviert werden, ohne dass das Steuergerät ausgetauscht oder spezielle Systeme integriert werden müssen. RBE Plus erweitert damit seinen Anwendungsbereich und festigt seine Rolle im Bereich der intelligenten Fahrzeugzugangskontrolle in Wohn-, Industrie- und städtischen Gebieten.

PROGRAMMIERBARER ZEITMODUS

Das System steuert die beiden Ampeln über einen vollständig konfigurierbaren Zeitzyklus, wobei die Durchfahrt abwechselnd erst in die eine und dann in die andere Richtung gewährt wird.

Die Grünphasen und die Durchfahrtsdauer lassen sich an die betrieblichen Anforderungen anpassen und gewährleisten so einen geordneten, gleichmäßigen und optimierten Verkehrsfluss in beide Richtungen.

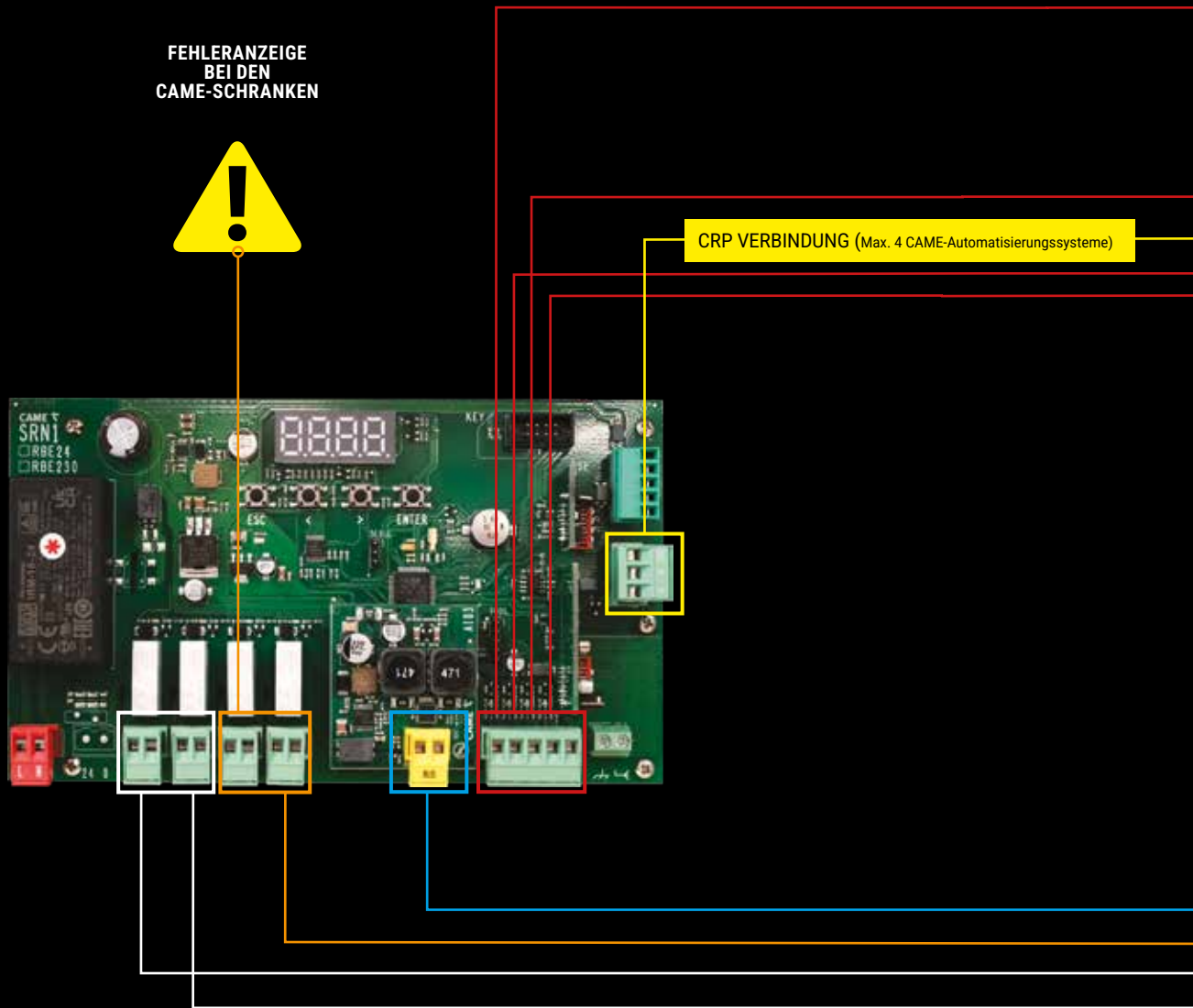
PROGRAMMIERBARER ZEITMODUS MIT PRIORITÄT

Die beiden Ampeln werden über einen konfigurierbaren Zeitzyklus gesteuert, der die Durchfahrt in beiden Richtungen abwechselnd regelt.

Die Grünphasen und die Durchfahrtszeiten lassen sich an unterschiedliche Anforderungen anpassen. Wird eine Durchfahrtsanfrage erkannt, schaltet das System am Ende des aktiven Zyklus automatisch auf Grün.

RBE PLUS

PARKPLATZ-BEISPIEL UND FUNKTIONSWEISE



1 NICHT KONTROLLIERT

Freie und kontinuierliche Ein- und Ausfahrt von Fahrzeugen, bis die maximale Kapazität erreicht ist.

2 KONTROLLIERTE EINFAHRT

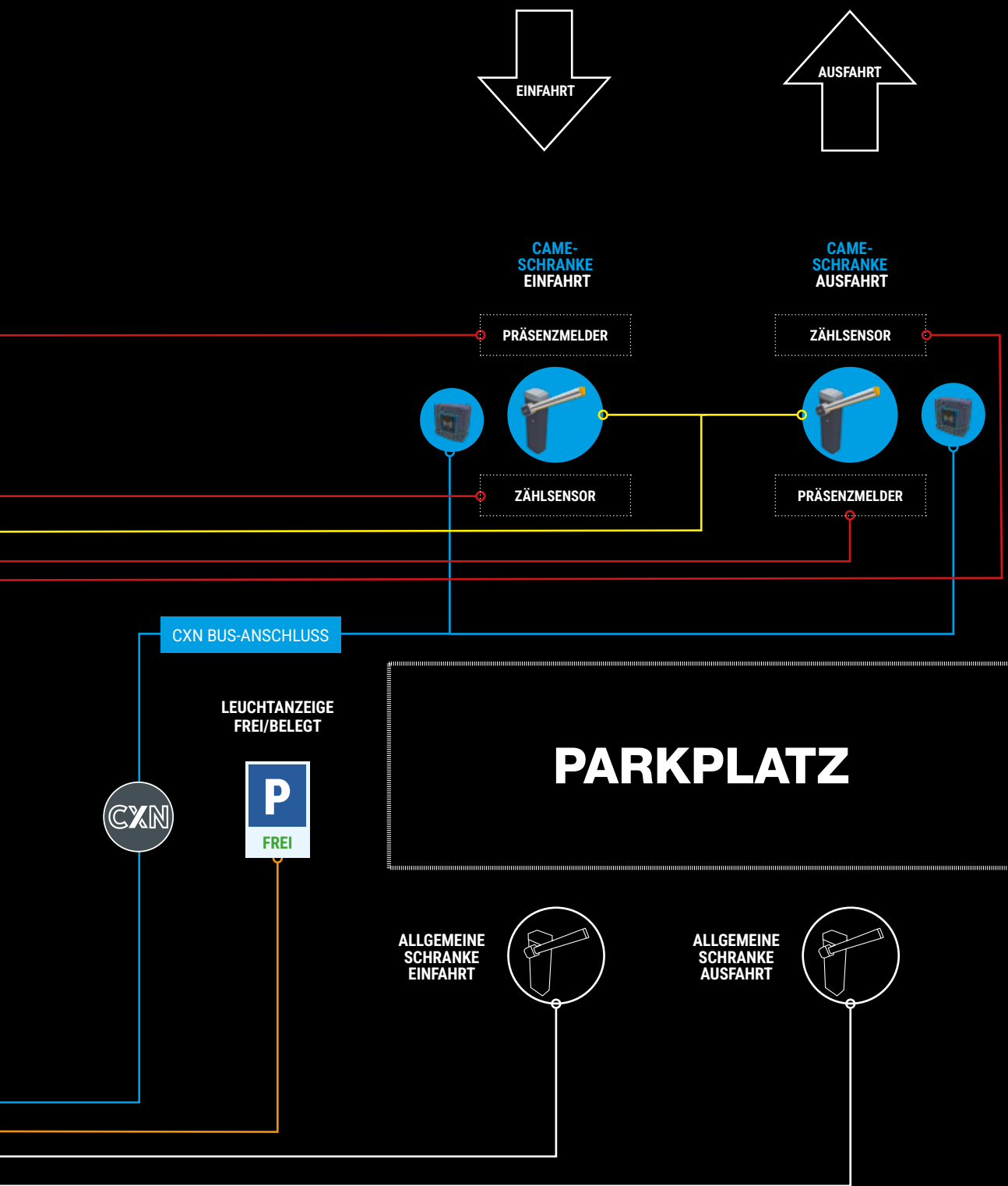
Zugang nur für autorisierte Nutzer*, bis die maximale Kapazität erreicht ist.
FREIE UND KONTINUIERLICHE AUSFAHRT

3 KONTROLLIERTE EINFAHRT MIT ANWESENHEITSERKENNUNG

Zugang nur für autorisierte Nutzer* und nur, wenn ein Fahrzeug an der Einfahrt steht, was durch einen speziellen Sensor überprüft wird. Der Zugang hängt zudem von der Verfügbarkeit von Plätzen ab, bis die maximale Kapazität erreicht ist.
FREIE UND KONTINUIERLICHE AUSFAHRT.

* Über Code auf Tastatur oder Karte mit Funkfernbedienung.

- TASTATUREN ODER TRANSPONDER-SENSOREN FÜR CXN-BUS ● CAME-AUTOMATISIERUNGEN MIT CRP-PROTOKOLL
- PRÄSENZ- UND ZÄHLSENSOREINGÄNGE ● VERWALTUNG DER ANZEIGE UND FEHLERMELDUNG
- ALLGEMEINE AUTOMATISIERUNGEN



4

KONTROLLIERTE EIN- UND AUSFAHRT

Zugang und Ausfahrt nur für berechnete Nutzer* bis zum Erreichen der maximalen Kapazität.

zeug tatsächlich
erprüft wird.
ab, bis die

5

KONTROLLIERTE EIN- UND AUSFAHRT MIT ANWESENHEITSERKENNUNG

Zugang und Ausfahrt nur für berechnete Nutzer* und nur, wenn ein Fahrzeug tatsächlich an der Ein- oder Ausfahrt anwesend ist, was durch einen speziellen Sensor überprüft wird. Die Einfahrt ist zudem von der Verfügbarkeit von Plätzen abhängig, bis die maximale Kapazität erreicht ist.

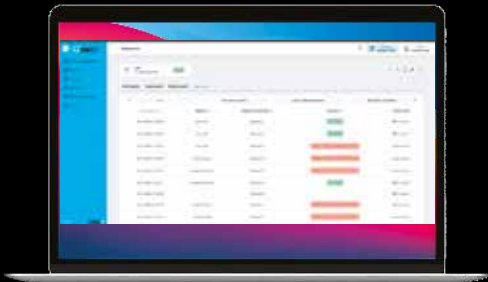
RBE PLUS

SOFTWARE-EIGENSCHAFTEN



TOTALE KONTROLLE ÜBER CAME CONNECT

RBE Plus wurde für die digitale Steuerung vor Ort und die Fernsteuerung entwickelt und stellt alle fortschrittlichen Dienste über das Internet zur Verfügung. Das bedeutet einen Mehrwert für den Benutzer und neue Geschäftsmöglichkeiten für den Installateur. Diese können ihre Kunden und die installierten Systeme verwalten und den Kunden auf Wunsch bereits vorkonfigurierte Handsender, Transponderkarten und Zugangscodes zur Verfügung stellen, ohne selbst vor Ort zu sein. Unentbehrlich für Wohnungsverwalter, Gebäudemanager oder Gebäudeeigentümer.



TOTALE KONTROLLE DER EREIGNISSE

Für jede(n) kontrollierte(n) Ausfahrt/Antrieb können Sie den Benutzer, der darauf zugegriffen hat, die Art des Zugriffs (mit Handsender, Karten, Codes, Antriebs-App oder QUICK&EASY Access System), Datum/Uhrzeit und das Ergebnis des Zugriffs (aktiviert oder nicht aktiviert) ermitteln.



MASSGESCHNEIDERTE VERWALTUNG DER ZEITFENSTER

Mit RBE Plus können Sie den Zugang durch Eingabe verschiedener Zeitfenster verwalten.

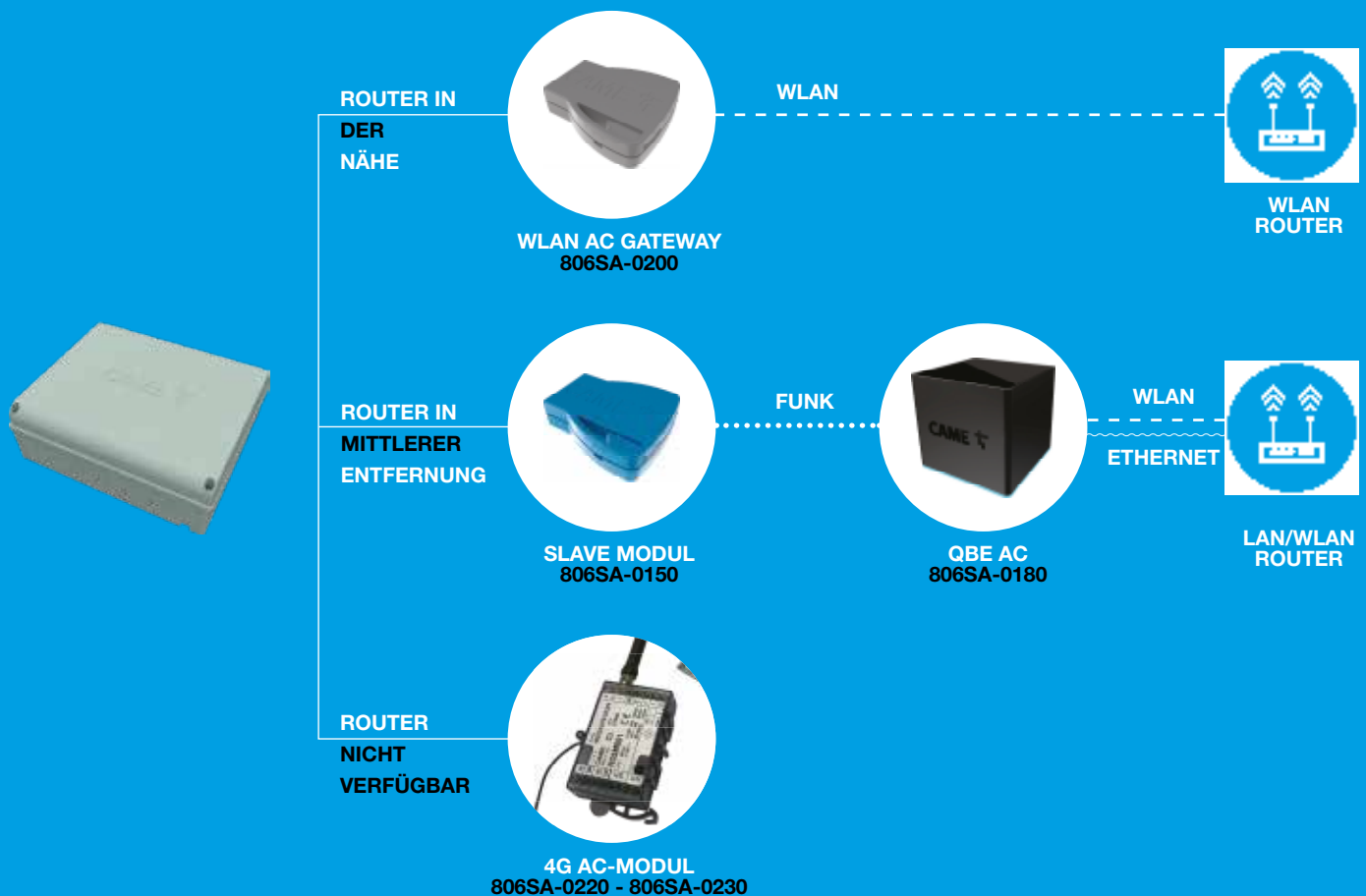
Sie können zum Beispiel eine Gruppe von Handsendern, Badges oder Tastencodes einrichten, die an bestimmten Wochentagen und zu bestimmten Uhrzeiten Zugang haben.

RBE PLUS

KONNEKTIVITÄTSLÖSUNGEN

Sie können die RBE Plus-Verbindung abhängig von der Entfernung zwischen der Steuereinheit und dem Heimrouter auf verschiedene Weise konfigurieren. Bei kurzen Entfernungen können Sie die angeschlossenen Antriebe mit dem direkt in die RBE Plus-Steuereinheit eingesteckten Gateway CAME 806SA-0200 innerhalb der Reichweite des WLAN-Signals steuern.

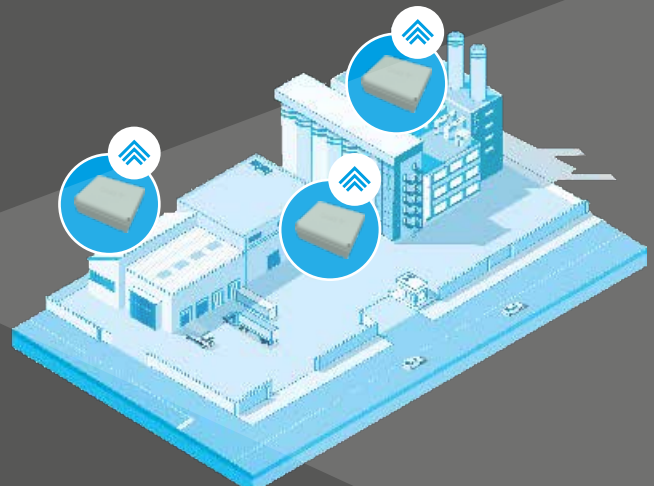
Bei größeren Entfernungen oder in jedem Fall außerhalb der Reichweite des heimischen WLAN-Netzes müssen Sie unbedingt CAME QBE AC oder ein an das Telefonnetz angeschlossenes GSM-Gateway verwenden.



ZAHLLOSE ANWENDUNGEN

Sie können unendlich viele RBE Plus-Anlagen über dieselbe App in der CAME CONNECT Cloud verwalten, z. B. verschiedene Abteilungen eines Unternehmens oder verschiedene Stockwerke eines Einkaufszentrums.

CAME
CONNECT
CLOUD



RBE PLUS

INTEGRIERT MIT

QUICK&EASY Access VON CAME

RBE Plus ist so konzipiert, dass es nativ mit dem **QUICK&EASY Access** System für die Kontrolle von vorübergehenden Zugängen in Beherbergungsbetrieben integriert werden kann.

Die ideale Lösung für Bed&Breakfasts, kleine Hotels, Campingplätze, Lagerhäuser und viele andere Anwendungen.

Durch die automatische Verwaltung der Zugangscodes mit dem **QUICK&EASY Access** System in Kombination mit RBE Plus können Sie Codeschlösser verwenden und für jeden Gast einen eigenen Code generieren.

Der Code ist ab dem Datum/Zeitpunkt des Check-Ins bis zum Check-Out gültig. Der Gast erhält eine Einladungs-E-Mail mit dem Code, den er an den freigegebenen Zugängen verwenden kann.

Derselbe Code wird auch für die Anmeldung per Smartphone verwendet, ohne dass eine APP installiert werden muss.

Der Eigentümer/die Hausverwaltung kann das Ereignisprotokoll ständig überwachen und den Zugang der Gäste sowie den verwendeten Zugang überprüfen.



VORTEILE FÜR DEN BETREIBER

- Fernsteuerung, bequem und komfortabel von jedem Ort und Gerät aus.
- Ihre Gäste haben an jedem beliebigen Tag 24 Stunden lang Zugang zur Anlage.
- Sicherer Zugang zu Ihren Einrichtungen.
- Ferngesteuerte Datensicherung.
- Ein- und Auschecken werden verwaltet.
- Individuelle Einladungs-E-Mail mit Ihrem Logo.
- Individuelle Bestätigungs-E-Mail in verschiedenen Sprachen, abhängig von der Sprache des Gastes
- Automatisiertes Zugangssystem per Smartphone.
- Persönliche Nutzung der Automation APP für die Zugangskontrolle.
- Automatische Erstellung von Zugangscodes, die an den installierten Codeschlössern verwendet werden können.
- Ein einziger Zugangscodes, der dem Kunden für alle berechtigten Zugänge zugewiesen wird.



VORTEILE FÜR DEN GAST

- Eindeutige Bestätigung in verschiedenen Sprachen.
- Einfache Anmeldung ohne besondere Verfahren.
- Sie müssen keine APP installieren, alles läuft über den Webbrowser
- Unkomplizierte Buchungen.
- Unbegrenzter Zugang zu jeder Zeit während des gebuchten Zeitraums.
- Sichere Verwaltung der personenbezogenen Daten.

EINFACHE VERFAHREN



DAS VERFAHREN FÜR DEN BETREIBER



Erstellt die
Zugangsberechtigungen
der Benutzer online.



Plant den Check-In
und Check-Out des
Benutzers.



Gibt den Zugang zu
den Eingängen und
Gemeinschaftsbereichen
frei.



Sendet die
Bestätigungs-E-Mail mit
der Zugangs-PIN an den
Benutzer.



DAS VERFAHREN FÜR DER BENUTZER



Empfängt die
Einladungs-E-Mail mit
der Benutzer-Zugangs-
PIN.



Verwendet die Zugangs-
PIN mit seinem
Smartphone



Verwendet die Zugangs-
PIN an den Schaltern,
die sich am Eingang der
Einrichtung befinden.

1

2

3

4

Komplette Produktpalette

BEST.-NR.	
806RV-0060	RBE24 Plus Multifunktionssteuereinheit, Aufputz, IP54, 24 V AC-DC, zur Steuerung von CXN-BUS-Sendern und Zubehör für bis zu 5000 verschiedene Benutzer, mit 7-Segment-Programmieranzeige, 4 Relaisausgängen, 4 Eingängen und erweiterter QUICK&EASY Access-Funktion zur Steuerung von Gelegenheitsnutzern.
806RV-0070	RBE230 Plus - Multifunktionssteuereinheit, Aufputz, IP54, 120-230 V AC, zur Steuerung von CXN-BUS-Sendern und Zubehör für bis zu 5000 verschiedene Benutzer, mit 7-Segment-Programmieranzeige, 4 Relaisausgängen, 4 Eingängen und erweiterter QUICK&EASY Access-Funktion zur Steuerung von Gelegenheitsnutzern
ZUBEHÖR	
806XG-0110	RCXN - Steuermodul für CXN-BUS-Zusatzgeräte.
BAUSATZ FÜR 433 MHZ FUNKSYSTEME	
8K06RV-007	433-MHz- Funkbausatz zur Verwaltung von bis zu 5000 Rolling-Code Handsendern von CAME: Umfasst 1 RBE230 Plus (806RV-0070), 1 433-MHz AF-Empfangsmodul (001AF43S), 1 Antenne (001TOP-A433N) mit 5 m Kabel (001TOP-RG58) und 2 Vier-Kanal-Rolling-Code Handsender (806TS-0270).
BAUSATZ - QUICK&EASY ACCESS ETHERNET	
8K06RV-008	QUICK&EASY Access ETH - Ethernet-Bausatz zur Kontrolle von Kurzzeitzugängen: Umfasst 1 QBE AC-Gateway (806SA-0180), 1 RBE230 Plus (806RV-0070), 1 Slave-Modul (806SA-0150), 1 kabelgebundenes Codeschloss (806SL-0280) und 1 RCXN-Zusatzgerät (806XG-0110).
BAUSATZ - QUICK&EASY ACCESS WLAN	
8K06RV-009	QUICK&EASY Access WLAN - WLAN AC-Bausatz zur Kontrolle von Kurzzeitzugängen: Umfasst 1 WLAN-Gateway (806SA-0200), 1 RBE230 Plus (806RV-0070), 1 kabelgebundenes Codeschloss (806SL-0280) und 1 RCXN-Zusatzgerät (806XG-0110).
BAUSATZ - QUICK&EASY ACCESS 4G	
8K06RV-010	QUICK&EASY Access 4G - 4G-Bausatz zur Kontrolle von Kurzzeitzugängen: Umfasst 1 4G AC-Gateway (806SA-0220), 1 RBE230 Plus (806RV-0070), 1 kabelgebundenes Codeschloss (806SL-0280) und 1 RCXN-Zusatzgerät (806XG-0110).

FUNKTIONEN

MODELL	806RV-0060	806RV-0070
Passwort für die Programmierung.	JA (4 Ziffern)	JA (4 Ziffern)
Steckplatz für AF-Funksteckmodul	■	■
Kompatibel mit CAME CONNECT	■	■
Integrierte Uhr	■	■
Gleichzeitige Verwaltung von Codeschlüssern und Transpondern	■	■
Anbindung von Antrieben über CRP-Protokoll	■	■
Historisches Ereignisprotokoll	■	■
Einbindung als QUICK&EASY Access-System	■	■

EINSATZBEREICHE

MODELL	806RV-0060	806RV-0070
Max. Funkbenutzer	5000	5000
Eingänge	4	4
Ausgänge	4	4
Anschlüsse über CRP	4	4
Anschlüsse für CXN BUS-Zusatzgeräte	8	8

TECHNISCHE DATEN

MODELL	806RV-0060	806RV-0070
Anzeige	7-Segment	7-Segment
Schutzart (IP)	54	54
Betriebsspannung (V - 50/60 Hz)	24 AC - DC	120 - 230 AC
Betriebstemperatur (°C)	-20 ÷ +55	
Gehäusematerial	ABS	

■ 120 - 230 V AC ■ 24 V AC - DC

© CAME SPA - KADDEVDE26 - 2026 - DE
CAME behält sich das Recht vor, diese Unterlagen jederzeit zu ändern. Nachdruck, auch auszugsweise, ist verboten.



Als marktführendes multinationales Unternehmen bieten wir integrierte Antriebssysteme für den privaten, gewerblichen und öffentlichen Bereich an, die mit intelligenten Lösungen die Lebensqualität verbessern.

CAME S.P.A.
Via Martiri della Libertà, 15
31030 Dosson di Casier
Treviso - ITALY

CAME.COM

- TORANTRIEBE
- AUTOMATISCHE SCHRANKENSYSTEME
- ANTRIEBE FÜR GARAGEN- UND INDUSTRIETORE
- VIDEO-TÜRSPRECHANLAGEN
- TEMPERATURKONTROLLGERÄTE
- LÖSUNGEN FÜR SONNENSCHUTZSYSTEME UND ROLLLÄDEN
- ZUGANGSKONTROLLSYSTEME
- DREHSPERREN UND SCHNELLAUFTORE
- POLLER UND STRASSENSPERREN
- PARKRAUMBEWIRTSCHAFTUNGSSYSTEME

