



**PLX**

**FUNKCJONALNOŚĆ  
ZYSKAŁA NOWY  
DESIGN.**

**CAME** 

[CAME.COM](http://CAME.COM)



# SERIA PLX

CAME.COM

PLX to nowa seria odbiorników głośnomówiących audio i wideo wyróżniających się wyjątkową jakością. Urządzenia wyposażono w wysokiej jakości głośnik zapewniający wyraźny dźwięk wywołania oraz doskonały dźwięk podczas rozmowy.

Wersja wideo posiada kolorowy ekran o przekątnej 5" i rozdzielczości 480 x 272 piksele, gwarantujący krystalicznie czysty i ostry obraz. Menu ekranowe w formie OSD umożliwia regulację parametrów wyświetlanego obrazu (jasność, kontrast i nasycenie kolorów).



## SMUKŁY I ELEGANCKI

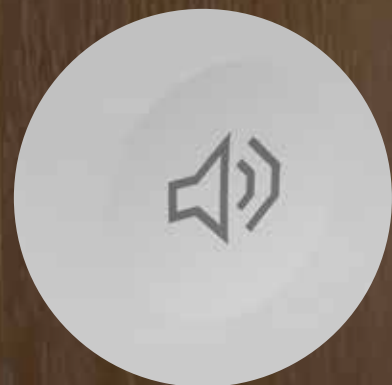
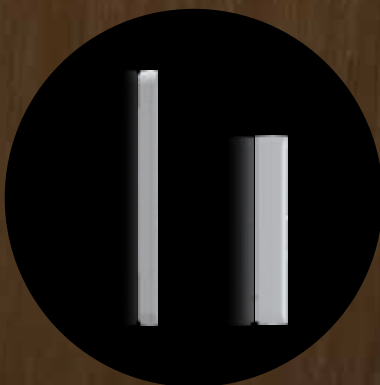
Elegancki odbiornik łączący minimalizm i funkcjonalność. Białe matowe wykończenie, cienki i smukły kształt, o grubości zaledwie 25 mm w przypadku wersji wideo i 21 mm w przypadku wersji audio.

## GŁOŚNOMÓWIĄCY

Zaawansowane rozwiązania technologiczne oraz innowacyjna konstrukcja głośnika i mikrofonu ukrytego w obudowie zapewniają wyraźny dźwięk wywołania oraz doskonały dźwięk podczas rozmowy.

## REGULACJA DŹWIĘKU

Łatwa regulacja głośności dźwięku przy użyciu przycisku - 3 poziomy dźwięku oraz całkowite wyciszenie sygnalizowane czerwoną diodą LED.



CAME

APLIKACJA CAME VIDEOENTRY  
dostępna do pobrania ze sklepów:



# ODPOWIEDŹ NA TWOJE PRAGNIENIE WOLNOŚCI



## WERSJA Z KARTĄ BEZPRZEWODOWĄ WIFI

PLX WIFI umożliwia odbieranie połączeń przy użyciu smartfona. Urządzenie zapewnia połączenia audio i wideo z osobą, która dzwoni z panelu zewnętrznego jak również sterowanie furtki i bramy nawet wtedy, kiedy użytkownik znajduje się poza domem.

Po podłączeniu urządzenia do sieci Internet przez Wi-Fi możliwe jest prowadzenie rozmowy z każdego pomieszczenia w domu, z ogrodu a podczas nieobecności nawet z biura lub samochodu.

PLX WIFI posiada wbudowaną kartę bezprzewodową Wi-Fi, która łączy się z domowym routerem w celu uzyskania dostępu do sieci Internet. Aby uzyskać bezpłatny dostęp do zdalnych połączeń wystarczy zainstalować aplikację VIDEOENTRY firmy CAME na jednym lub kilku smartfonach.



# ZAAWANSOWANE FUNKCJE

CAME.COM



RZECZYWISTE WYMIARY EKRANU 5"

Funkcja OSD do regulacji jasności, kontrastu i nasycenia koloru.  
(tylko wersja do systemów X1 i XIP)

## FUNKCJE DODATKOWE

Funkcje dodatkowe można skonfigurować w zależności od potrzeb przy użyciu przełączników typu DIP-switch. PLX jest wyposażony w przycisk AUX2, który w systemach wielomieszkaniowych pozwala na wywołanie stanowiska Portiera lub Recepcji. Pozostałe przyciski funkcyjne pozwalają na jednoczesne sterowanie 5 dodatkowych wyjść lub wywołanie 6 połączeń interkomowych.

## STEROWANIE AUTOMATYKĄ BRAMY

Funkcja LATCH umożliwia użytkownikom sterowanie automatyczną bramą i za pomocą diody LED informuje o stanie automatu w sytuacji kiedy stan bramy nie może być obserwowany na ekranie odbiornika.  
(funkcja dostępna tylko w wersjach do systemów X1 i XIP)

## AUTOMATYCZNE OTWIERANIE DRZWI

W sytuacji kiedy urządzenie zamontowane jest w miejscu, w którym występuje duży ruch osób odwiedzających, na przykład w gabinetach lekarskich, biurach lub miejscach publicznych, funkcja automatycznego otwierania drzwi umożliwia dostęp odwiedzającym bez konieczności każdorazowego odbierania połączenia. Funkcję automatycznego otwierania drzwi można łatwo aktywować i dezaktywować za pomocą przycisku na urządzeniu.



# PRZYCISKI SOFT TOUCH

PLX ma doskonale wyważone rozmiar i kształt, a także elegancki biały kolor i wykończenie. Szczególną uwagę zwraca sposób wykonania przycisków w technologii soft-touch.

Wskaźniki w formie białych diod LED umieszczono pod powierzchnią obudowy, dzięki czemu przyciski są łatwe do zlokalizowania nawet przy słabym oświetleniu.



## UŁATWIENIA DLA OSÓB NIEDOWIDZĄCYCH I NIEDOSŁYSZĄCYCH

W szerokiej gamie odbiorników serii PLX znajduje się również model posiadający funkcje pozwalające na korzystanie z urządzenia przez osoby niedosłyszące.

Model PLX V BF posiada wbudowaną pętlę indukcyjną audio współpracującą z aparatami słuchowymi z przełącznikiem "T". Ponadto wklęsła konstrukcja przycisków typu soft-touch umożliwia osobom niedowidzącym łatwą obsługę urządzenia.



# PLX WIDEO



## PLX V

- Wyświetlacz o przekątnej 5"
- Menu OSD do regulacji obrazu
- Przyciski typu soft-touch
- Regulacja głośności i dźwięku dzwonka
- Funkcja LATCH
- 5 przycisków funkcyjnych AUX
- 6 przycisków interkomowych
- Automatyczne otwieranie drzwi



## PLX V BF

- Wyświetlacz o przekątnej 5"
- Menu OSD do regulacji obrazu
- Przyciski typu soft-touch
- Regulacja głośności i dźwięku dzwonka
- Funkcja LATCH
- 5 przycisków funkcyjnych AUX
- 6 przycisków interkomowych
- Automatyczne otwieranie drzwi
- Wersja dla osób niedosłyszących



## PLX V WIFI

- Wbudowana karta sieciowa Wi-Fi
- Wyświetlacz o przekątnej 5"
- Menu OSD do regulacji obrazu
- Przyciski typu soft-touch
- Regulacja głośności i dźwięku dzwonka
- Funkcja LATCH
- 5 przycisków funkcyjnych AUX
- 6 przycisków interkomowych
- Automatyczne otwieranie drzwi



## PLX V WIFI BF

- Wbudowana karta sieciowa Wi-Fi
- Wyświetlacz o przekątnej 5"
- Menu OSD do regulacji obrazu
- Przyciski typu soft-touch
- Regulacja głośności i dźwięku dzwonka
- Funkcja LATCH
- 5 przycisków funkcyjnych AUX
- 6 przycisków interkomowych
- Automatyczne otwieranie drzwi
- Wersja dla osób niedosłyszących

## PLX V IP

- Wyświetlacz o przekątnej 5"
- Powiązanie przycisku dzwonka drzwiowego z kamerą IP
- Przyciski typu soft-touch
- Regulacja głośności i dźwięku dzwonka
- 5 przycisków funkcyjnych AUX
- Nielimitowana liczba wywołań interkomowych
- Automatyczne otwieranie drzwi
- Funkcja "cichego otwarcia"



## PLX V IP WIFI

- Wbudowana karta sieciowa Wi-Fi
- Wyświetlacz o przekątnej 5"
- Powiązanie przycisku dzwonka drzwiowego z kamerą IP
- Przyciski typu soft-touch
- Regulacja głośności i dźwięku dzwonka
- 5 przycisków funkcyjnych AUX
- Nielimitowana liczba wywołań interkomowych
- Automatyczne otwieranie drzwi
- Funkcja "cichego otwarcia"



## PLX V IP WIFI BF

- Wbudowana karta sieciowa Wi-Fi
- Wyświetlacz o przekątnej 5"
- Powiązanie przycisku dzwonka drzwiowego z kamerą IP
- Przyciski typu soft-touch
- Regulacja głośności i dźwięku dzwonka
- 5 przycisków funkcyjnych AUX
- Nielimitowana liczba wywołań interkomowych
- Automatyczne otwieranie drzwi
- Funkcja "cichego otwarcia"
- Wersja dla osób niedosłyszących

# PLX AUDIO



## PLX A

- Przycisk otwierania drzwi
- Przyciski typu soft-touch
- Regulacja głośności i dźwięku dzwonka
- Funkcja LATCH
- 5 przycisków funkcyjnych AUX
- 6 przycisków interkomowych
- Automatyczne otwieranie drzwi

## AGT KT V PODSTAWKA NABIURKOWA

Każdy odbiornik PLX video może zostać zamontowany na podstawie nabiurkowej.

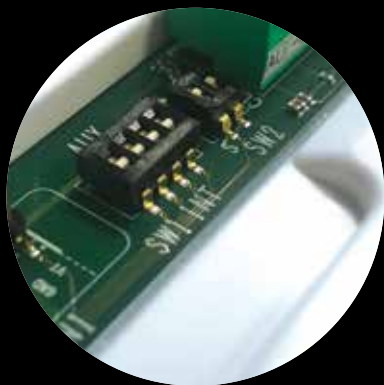
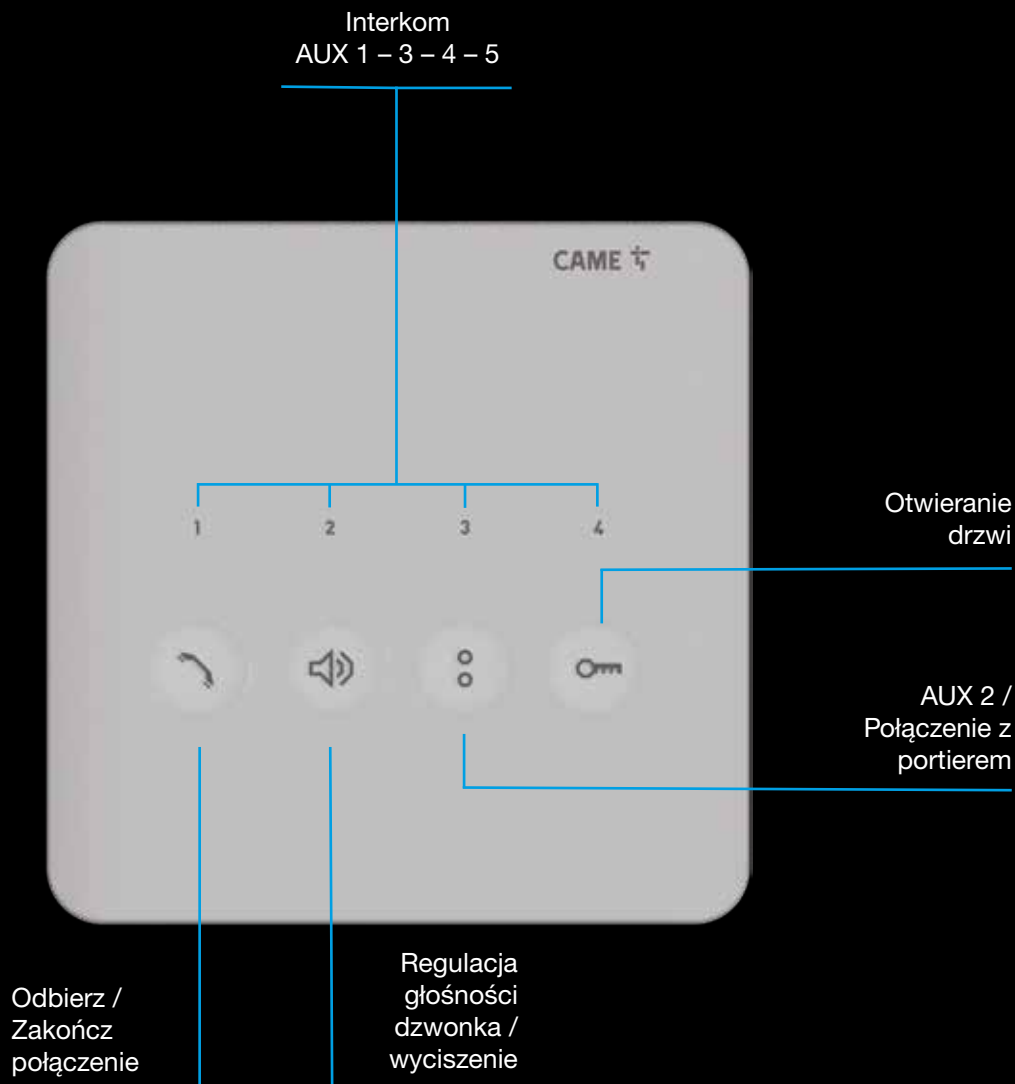


## AGT KT A PODSTAWKA NABIURKOWA

Każdy odbiornik PLX audio może zostać zamontowany na podstawie nabiurkowej.



# PLX AUDIO



## KONFIGURACJA PRZEŁĄCZNIKAMI TYPU DIP SWITCH

Przełączniki typu DIP-switch znajdujące się z tyłu urządzenia umożliwiają zmianę konfiguracji przycisków funkcyjnych / interkomowych odbiornika PLX. Przyciski o numerach 1 - 2 - 3 - 4 można ustawić jako wywołania interkomowe lub jako przyciski wywołujące funkcje dodatkowe AUX dla dodatkowych poleceń.

(Tylko wersja do systemów X1 i XIP).



# PLX WIDEO

Wyświetlacz 5"  
480 × 272 pikseli

Przyciski  
nawigacyjne

Menu



Wywołanie  
połączenia  
video

AUX 2 /  
Połączenie z  
portierem

Odbierz /  
Zakończ  
połączenie

Regulacja  
głośności  
dzwonka /  
wyciszenie

Otwieranie  
drzwi



## PORT ETHERNET

Seria odbiorników PLX IP wykorzystuje sieć Ethernet do komunikacji z pozostałymi elementami systemu wideodomofonowego. Takie rozwiązanie, określane systemem CAME IP360, pozwala na budowanie praktycznie nieograniczonych instalacji wideodomofonowych, zarówno pod względem ilości urządzeń, odległościami pomiędzy poszczególnymi punktami, jak również liczbą równoczesnych połączeń audio i wideo.

Dzięki wykorzystaniu protokołów sieciowych system IP360 może zostać na stałe podłączony do sieci Internet i serwisów CAME Cloud, pozwalających na zdalny dostęp do systemu wideodomofonowego przez użytkownika i instalatora, dając możliwość odbierania połączeń w aplikacji VideoEntry na smartfonach z systemem Android lub iOS jak również zdalne zarządzanie i monitorowanie systemu.

# ŁATWY MONTAŻ

Dzięki uchwytowi do montażu natynkowego instalacja odbiorników serii PLX nie wymaga żadnych dodatkowych prac murarskich ani wykończeniowych. Uchwyt jest przystosowany do montażu na puszkach okrągłych o średnicy 60 mm jak również puszkach prostokątnych typu 503 zarówno w pozycji poziomej, jak i pionowej.



## UCHWYT MONTAŻOWY

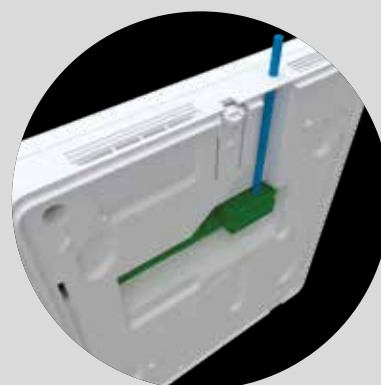
Uchwyt montażowy jest idealnym rozwiązaniem w przypadku wymiany starszych modeli. Po przymocowaniu uchwytu do ściany wystarczy nasunąć wideodomofon na uchwyt wykorzystując prosty system zatrzasku.

## ZAMIENNIK MODELU PERLA

Model PLX został zaprojektowany z myślą o ułatwieniu wymiany istniejących domofonów i wideodomofonów w przypadku renowacji lub wymiany starszych urządzeń. Wymiary PLX są nieznacznie większe od jego poprzednika, modelu PERLA, więc w przypadku wymiany wszelkie niedoskonałości na ścianie zostaną ukryte przez obudowę nowego urządzenia.

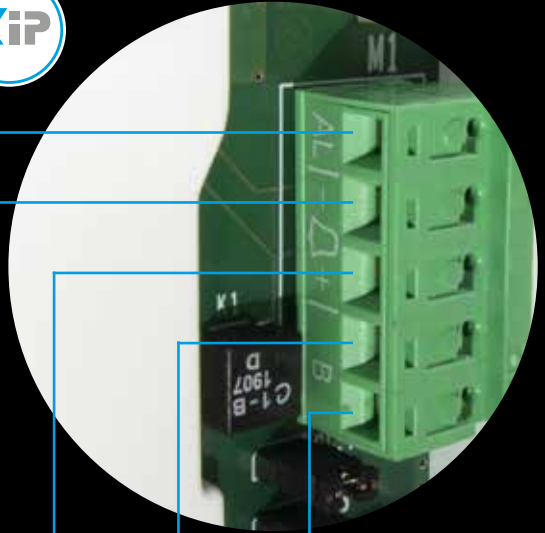
## PODŁĄCZENIE

Odbiorniki serii PLX są wyposażone w odłączaną kostkę zaciskową, która ułatwia przygotowanie okablowania. Po wyjęciu kostki z gniazda odbiornika należy podłączyć przewody, a następnie ponownie umieścić ją w odbiorniku. W tylnej obudowie odbiornika PLX przygotowano kanał przeznaczony do ułożenia przewodu w przypadku okablowania prowadzonego naściennie. W celu ułatwienia wymiany odbiornik PLX został wyposażony w tę samą kostkę zaciskową co model AGT A EVO / AGT V.



## PARAMETRY TECHNICZNE

MODEL	840CC-0030	840CH-0110	840CH-0120	840CH-0130	840CH-0140	840CH-0170	840CH-0180	840CH-0190
	PLX A	PLX V	PLX V BF	PLX V WIFI	PLX V WIFI BF	PLX V IP WIFI	PLX V IP WIFI BF	PLX V IP
Zasilanie (V DC)	15 ÷ 20	15 ÷ 20	15 ÷ 20	15 ÷ 20	15 ÷ 20	14 ÷ 18	14 ÷ 18	14 ÷ 18
Pobór prądu (mA)	30	200	200	200	200	220	220	220
Pobór prądu w trybie czuwania (mA)	< 1	< 1	< 1	< 1	< 1	110	110	110
Pobór prądu w trybie LED (mA)	1	1	1	1	1	X	X	X
Temperatura przechowywania (°C)	-25 ÷ +70	-25 ÷ +70	-25 ÷ +70	-25 ÷ +70	-25 ÷ +70	-25 ÷ +70	-25 ÷ +70	-25 ÷ +70
Temperatura eksploatacji (°C)	+5 ÷ +40	+5 ÷ +40	+5 ÷ +40	+5 ÷ +40	+5 ÷ +40	+5 ÷ +40	+5 ÷ +40	+5 ÷ +40
Stopień ochrony IP	IP 30	IP 30	IP 30	IP 30	IP 30	IP 30	IP 30	IP 30
Standard wideo	-	PAL/NTSC	PAL/NTSC	PAL/NTSC	PAL/NTSC	H.264	H.264	H.264
Wyświetlacz LCD TFT (cale)	-	5	5	5	5	5	5	5



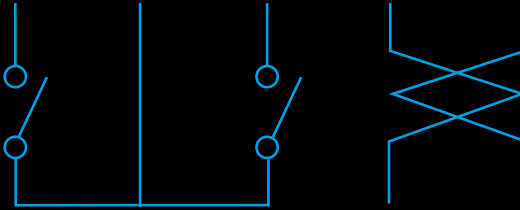
Wejście  
ALARM

-  
Dzwonek  
drzwiowy

+  
Dzwonek  
drzwiowy

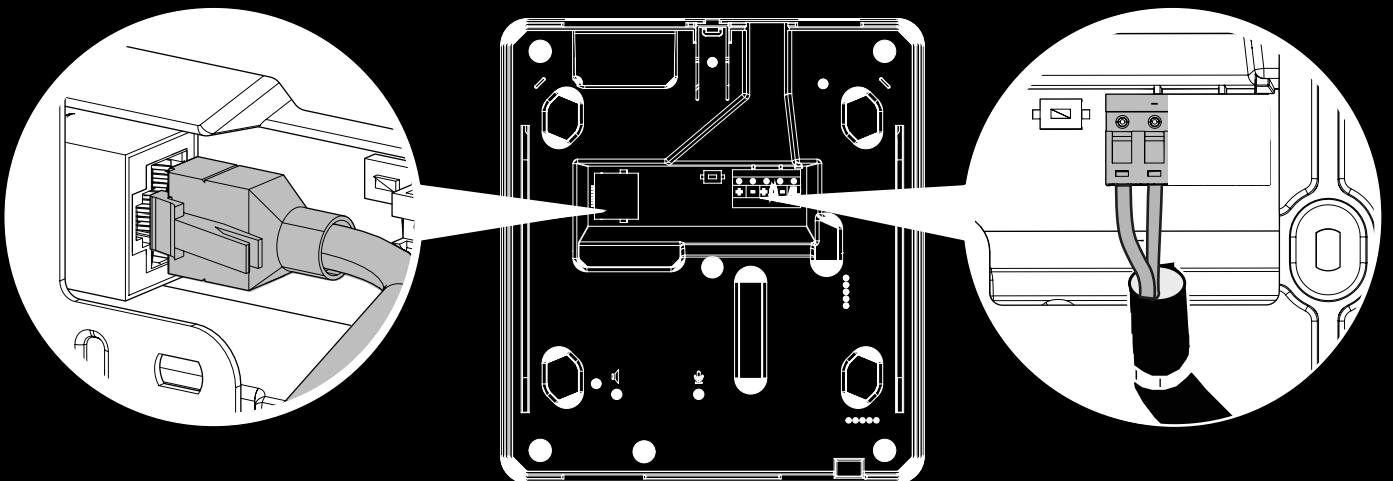
Magistrala  
BUS

Magistrala  
BUS



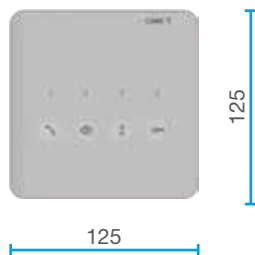
## PLX ETHERNET

Odbiorniki serii PLX IP mogą być zasilane z PoE lub z lokalnego zasilacza 14 ÷ 18 V DC.

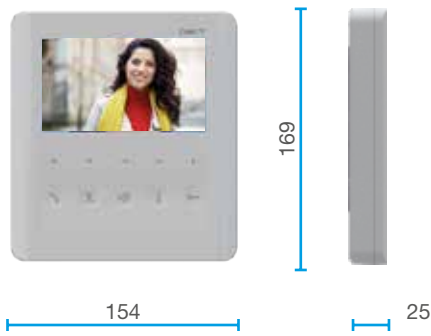


## WYMIARY

### PLX AUDIO



### PLX WIDEO



## INDEKSY / SYMBOLE

INDEKS	SYMBOL	OPIS	KOMPATYBILNOŚĆ Z SYSTEMEM
<b>ODBIORNIKI AUDIO DO SYSTEMÓW X1 I XIP</b>			
840CC-0030	PLX A	Domofon głośnomówiący z przyciskami typu soft-touch, 4 przyciskami do wywołania połączeń interkomowych lub poleceń dodatkowych AUX, kolor biały. Wyposażony w przycisk do regulacji głośności dzwonka.	X1 XIP
<b>WIDEODOMOFONY DO SYSTEMÓW X1 I XIP</b>			
840CH-0110	PLX V	Wideodomofon głośnomówiący z przyciskami typu soft-touch, wyświetlaczem LCD o przekątnej 5", 4 przyciskami do wywołania połączeń interkomowych lub poleceń dodatkowych AUX, kolor biały. Wyposażony w przycisk do regulacji głośności dzwonka.	X1 XIP
840CH-0120	PLX V BF	Wideodomofon głośnomówiący z przyciskami typu soft-touch, wyświetlaczem LCD o przekątnej 5", 4 przyciskami do wywołania połączeń interkomowych lub poleceń dodatkowych AUX, kolor biały. Wyposażony w przycisk do regulacji głośności dzwonka. Wersja dla osób niedosłyszących.	X1 XIP
840CH-0130	PLX V WIFI	Wideodomofon głośnomówiący z przyciskami typu soft-touch, wyświetlaczem LCD o przekątnej 5", 4 przyciskami do wywołania połączeń interkomowych lub poleceń dodatkowych AUX, kolor biały. Wyposażony w przycisk do regulacji głośności dzwonka. Wyposażony w kartę bezprzewodową Wi-Fi.	X1 XIP
840CH-0140	PLX V WIFI BF	Wideodomofon głośnomówiący z przyciskami typu soft-touch, wyświetlaczem LCD o przekątnej 5", 4 przyciskami do wywołania połączeń interkomowych lub poleceń dodatkowych AUX, kolor biały. Wyposażony w przycisk do regulacji głośności dzwonka. Wyposażony w kartę bezprzewodową Wi-Fi. Wersja dla osób niedosłyszących.	X1 XIP
<b>WIDEODOMOFONY DLA SYSTEMÓW IP360</b>			
840CH-0190	PLX V IP	Wideodomofon głośnomówiący do systemu IP360 z przyciskami typu soft-touch, wyświetlaczem LCD o przekątnej 5", 4 przyciskami do wywołania połączeń interkomowych lub poleceń dodatkowych AUX, kolor biały. Wyposażony w przycisk do regulacji głośności dzwonka.	IP360
840CH-0170	PLX V IP WIFI	Wideodomofon głośnomówiący do systemu IP360 z przyciskami typu soft-touch, wyświetlaczem LCD o przekątnej 5", 4 przyciskami do wywołania połączeń interkomowych lub poleceń dodatkowych AUX, kolor biały. Wyposażony w przycisk do regulacji głośności dzwonka. Wyposażony w kartę bezprzewodową Wi-Fi.	IP360
840CH-0180	PLX V IP WIFI BF	Wideodomofon głośnomówiący do systemu IP360 z przyciskami typu soft-touch, wyświetlaczem LCD o przekątnej 5", 4 przyciskami do wywołania połączeń interkomowych lub poleceń dodatkowych AUX, kolor biały. Wyposażony w przycisk do regulacji głośności dzwonka. Wyposażony w kartę bezprzewodową Wi-Fi. Wersja dla osób niedosłyszących.	IP360
<b>AKCESORIA</b>			
840XC-0150	AGT KT V	Podstawa nabiurkowa do wideodomofonów serii PLX V, AGT V, OPALE, Perla Wideo i Agata Wideo.	
840XC-0140	AGT KT A	Podstawa nabiurkowa do domofonów serii PLX A, AGT A, Perla Audio i Agata Audio.	

© CAME SPA – KADPLTPE23 – 2024 – PL

Firma CAME zastrzega sobie prawo do wprowadzania zmian w treści niniejszego dokumentu. Powielanie, także częściowe, jest zabronione.

# CAME



Jesteśmy międzynarodowym liderem w dostarczaniu zintegrowanych rozwiązań technologicznych do automatyzacji obszarów mieszkalnych, publicznych i miejskich, które tworzą inteligentne przestrzenie zapewniające wygodę ich użytkownikom.

- AUTOMATYKI DO BRAM
- SYSTEMY WIDEODOMOFONOWE
- AUTOMATYKI DO GARAŻY I BRAM PRZEMYSŁOWYCH
- SZLABANY AUTOMATYCZNE
- SYSTEMY PARKINGOWE
- BRAMKI OBROTOWE I SENSORYCZNE
- SŁUPKI AUTOMATYCZNE I BLOKADY DROGOWE
- TERMOSTATY
- DRZWI AUTOMATYCZNE
- NAPĘDY DO ROLET I ŻALUZJI
- SYSTEMY ANTYWŁAMANIOWE
- SYSTEMY AUTOMATYKI DOMOWEJ

**CAME S.P.A.**

Via Martiri della Libertà, 15  
31030 Dosson di Casier  
Treviso - ITALY

**CAME.COM**

