



ACS01

**TOEGANGS-
CONTROLE-
SYSTEEM**

**PRAKTISCH,
FLEXIBEL,
VEILIG.**

CAME

[CAME.COM](https://www.came.com)



ACS01

ACS01 is het toegangscontrolesysteem dat speciaal is ontwikkeld om op verschillende terreinen een praktische oplossing te bieden. Het systeem kan één enkele poort via een kaartlezer besturen, maar ook een complex systeem met meerdere poorten, verschillende controleapparatuur en een potentieel oneindig aantal gebruikers.

ULTRAMODERNE TECHNOLOGIE EN EEN GROTE VEELZIJDIGHEID

- Om toegang aan bewoners, werknemers, bezoekers of klanten te verlenen.
- Om automatiseringen, toegangspoorten en elektronisch bestuurbare apparaten te beheren.
- Om verschillende gebieden tegen ongeoorloofde toegang te beschermen.
- Om gebruikers te volgen of de toegangen te tellen en te reguleren.
- Om afzonderlijke gebruikers, groepen en geautoriseerde zones te profileren.

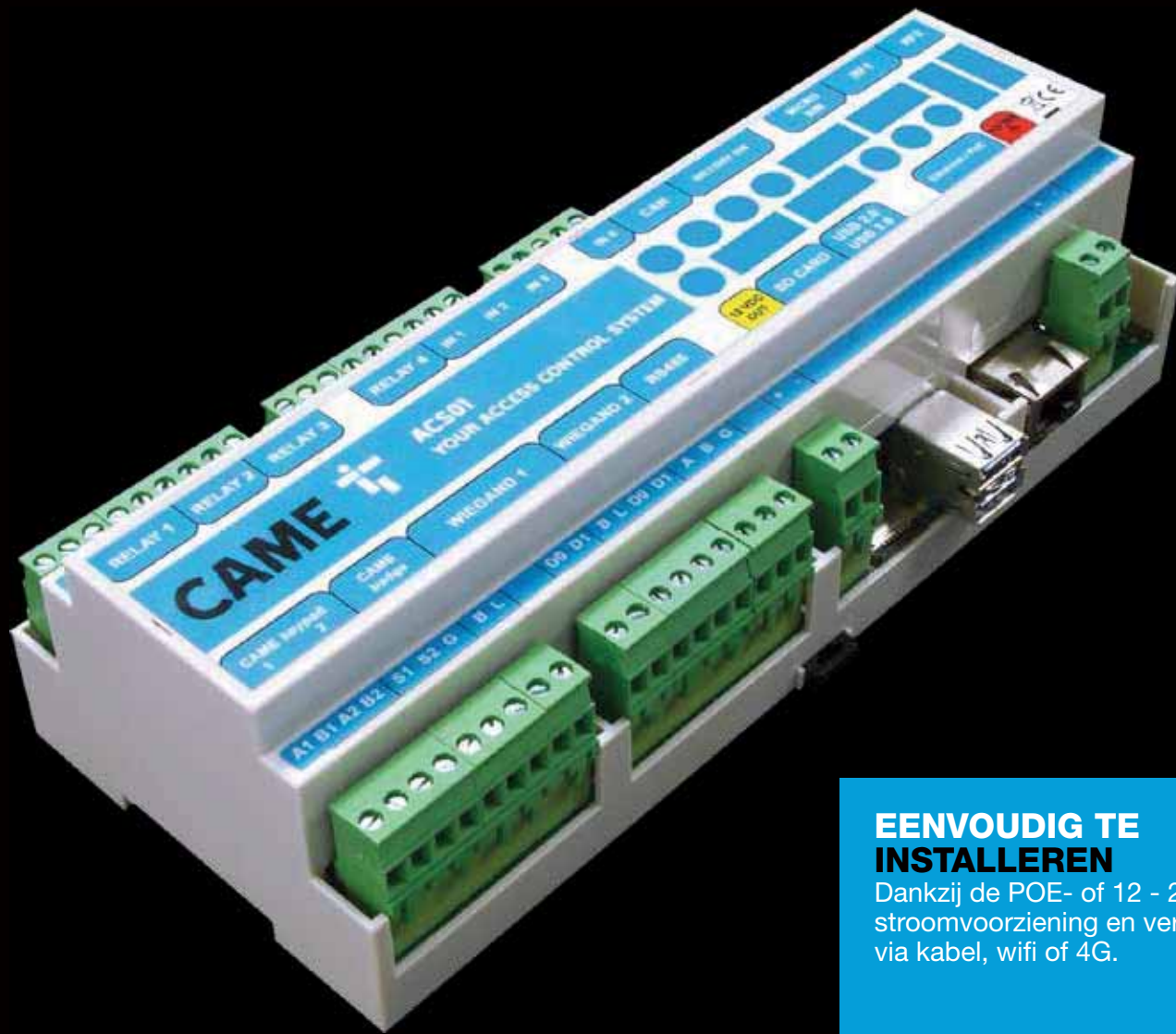
COMPATIBEL MET ALLE AUTOMATISERINGEN

Om poorten te controleren en gebruikers, op basis van de verschillende behoeften, toegang te verlenen



MODULAIR EN UITBREIDBAAR

Met automatische configuratie van extra eenheden en beheer van meerdere sites tot 10.000 gebruikers per site.



**OM TOT
10.000
GEBRUIKERS TE
BEHEREN
OP ELKE SITE**

EENVOUDIG TE INSTALLEREN

Dankzij de POE- of 12 - 24 V stroomvoorziening en verbinding via kabel, wifi of 4G.

EENVOUDIG TE CONFIGUREREN

Dankzij het zelfconfigurerende systeem en de Web App (online interface) is het niet nodig om een specifieke software te installeren.

EENVOUDIG TE BEHEREN

Dankzij de Web-app met zijn gebruiksvriendelijke interface, die vanaf elk apparaat en van overal toegankelijk is, hoeft er geen software te worden geïnstalleerd en is er geen gespecialiseerd personeel nodig.

ZO EENVOUDIG ALS HET GEBRUIK VAN EEN APP

CAME.COM

ACS01 kan eenvoudig geïnstalleerd worden en kan met behulp van elke pc of smartphone met internetverbinding zelfs door niet-gespecialiseerd personeel worden bediend.

Het systeem maakt gebruik van een webinterface om het systeem te beheren, maar biedt tegelijkertijd rechtstreeks toegang tot de controlemodules als er geen netwerkverbinding is.

ACS01 is voorzien van een AUTOMATISCHE SYNCHRONISATIE-functie van de aangesloten apparaten en met de installatiesoftware kan het systeem in een paar eenvoudige stappen met voorgeconfigureerde opties worden geconfigureerd.

Bovendien neemt elke extra geïnstalleerde module om het systeem uit te breiden, de instellingen over zonder dat een nieuw configuratieproces nodig is. ACS01 is niet alleen met alle CAME-automatiseringen volledig compatibel, maar ook met apparaten van derden met een Wiegand™-interface, zoals kaartlezers, keypads en UHF-antennes.



*Geen software die
geïnstalleerd moet worden*



WEB-APP

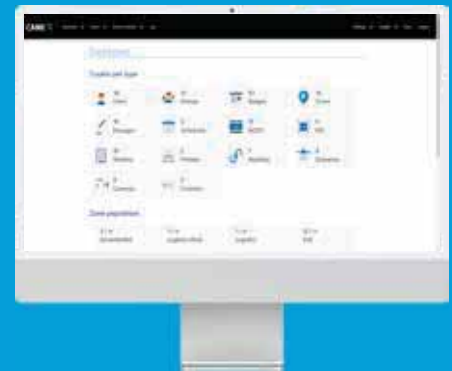
Het beheer van de toegangscontrole gebeurt via een online platform en vereist dus geen installatie van software op een PC. Dit betekent dat de ACS01 vanaf elke pc of smartphone kan worden bediend, zelfs op afstand middels internetverbinding.

De begeleide configuratie en de onmiddellijke beschikbaarheid van de interface maken dit systeem geschikt voor gebruik voor iedereen, zonder dat een beroep moet worden gedaan op gespecialiseerd personeel.

Ook de software-updates worden beheerd via meldingen en automatische processen, zonder dat tussenkomst van een technicus nodig is.



BEHEER VAN MEERDERE SITES



INTUÏTIEF BEDIENINGSPANEEL



HANDMATIG BEHEER



GEbruikersBEHEER



MODULECONFIGURATIE



BEHEER VAN CONTROLEAPPARATUUR

DE VERBINDING EN DE BEVEILIGING VAN GEGEVENS

Voor maximaal gebruiksgemak in verschillende situaties is de ACS01 verkrijgbaar in 3 versies, elk met een specifieke verbindingstechnologie:



ETHERNET

De besturingskaart beschikt over een Ethernet-poort voor lokale en externe verbinding via een kabel, wat ideaal is in bekabelde omgevingen en met korte afstanden.



WIFI

Voor niet-bekabelde omgevingen of installaties met een groot aantal apparaten maakt draadloze technologie de communicatie tussen verschillende elektronische kaarten op een praktische en kosteneffectieve manier mogelijk.



4G-DATA

Bij afwezigheid van een bekabeld of draadloos internetnetwerk zorgt de 4G-technologie voor een betrouwbare verbinding, zelfs voor apparaten die op afgelegen plaatsen zijn geïnstalleerd.

LOKAAL BEHEER

Het ACS01-systeem is voor de configuratie, het gebruikersbeheer en de toegangscontrole gebaseerd op een Web-app. De software is echter ingebed in het besturingspaneel zelf en alle gevoelige gegevens, profielen en instellingen bevinden zich fysiek in het apparaat. Dit stelt ons in staat om op één lijn te zijn met de beginselen van de

AVG en om het hele systeem lokaal te beheren. In geval van nood of indien een storing van het internetnetwerk zich voordoet van het internetnetwerk, kan het systeem ook zonder internetverbinding perfect werken, door een rechtstreekse verbinding via kabel of een wifi-netwerk met een van de ACS01-bedieningspanelen waaruit systeem bestaat. Een geïntegreerde klok zorgt bij stroomuitval voor synchronisatie, terwijl een automatische informatie-update start zodra de netwerkverbinding weer beschikbaar is.



HET BEHEER VAN ALLE AUTOMATISERINGEN

Doordat alle voertuig- en voetgangerspoorten via één enkel platform kunnen worden bediend, wordt het veiligheidsniveau verhoogd en worden de complexiteit en de beheerskosten aanzienlijk verlaagd.

ACS01 is de ideale oplossing om de toegangen te beheren, of het nu gaat om een enkel toegangshek of om een complexe structuur met meerdere verbonden automatiseringstypes.

De ACS01 kan bovendien elk apparaat besturen dat elektronisch kan worden bediend met droog contactpunten, zoals bloksloten of lampen.



Hekken



Slagbomen



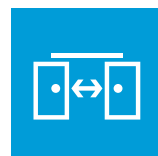
Garage-
deuren



Industriële
deuren



Tourniquets



Automatische
deuren



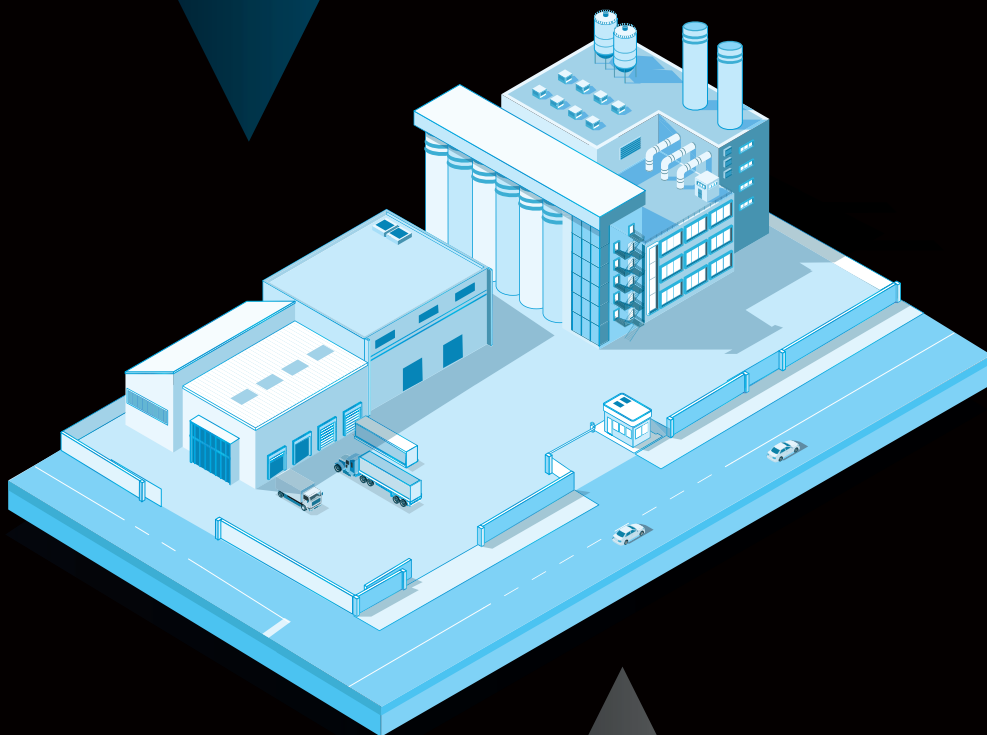
VOORBEELD VAN
CONFIGURATIE:

BEDRIJF/ INDUSTRIE



CONTROLEAPPARATUUR

- Kaartlezer
- Video-intercom
- Code-bedieningspaneel
- Antenne van het voertuig



BESTUURDE APPARATEN

- Slagboom voor de toegangen voor voertuigen
- Garagedeur
- Elektrische sloten voor voetgangshekken
- Toegangsdeur naar gemeenschappelijke ruimtes
- Getimedede verlichting in het magazijn

VOORBEELD VAN
CONFIGURATIE:

KANTOORGEBOUW



CONTROLEAPPARATUUR

- Kaartlezer
- Video-intercom
- Code-bedieningspaneel
- Antenne van het voertuig
- Persoonlijke antenne



BESTUURDE APPARATEN

- Slagboom voor de toegangen voor voertuigen
- Ondergrondse garagedeur
- Elektrische sloten hoofdingang
- Automatische voetgangersdeur
- Toegangspoorten naar speciale verdiepingen
- Toegangsdeuren naar specifieke verdiepingen of zones
- Toegangsdeuren naar de kantine of ontspanningsruimte

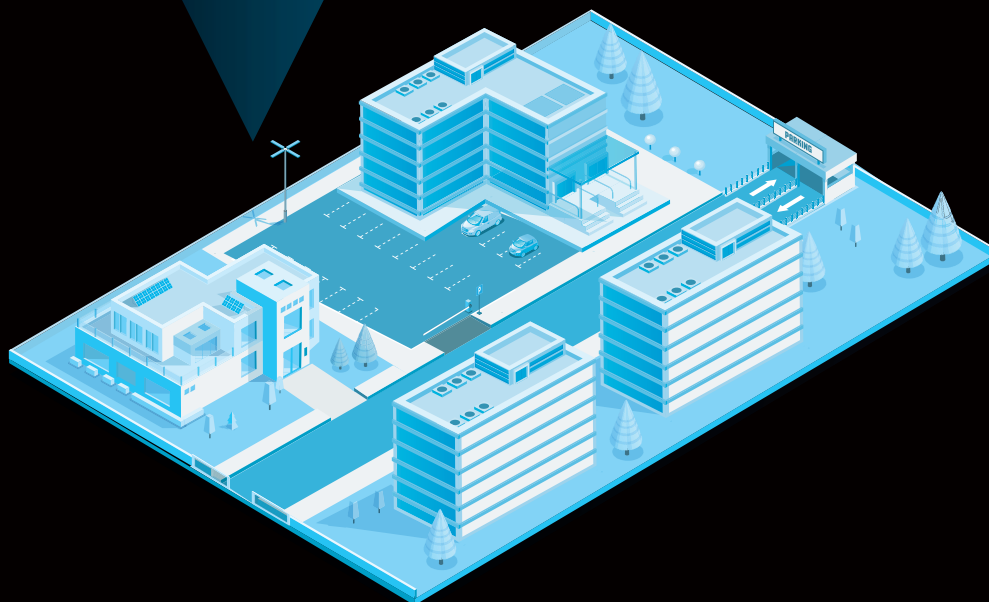
VOORBEELD VAN
CONFIGURATIE:

APPARTEMENTEN COMPLEX



CONTROLEAPPARATUUR

- Video-intercom
- Kaartlezer
- Code-bedieningspaneel
- Antenne van het voertuig



BESTUURDE APPARATEN

- Slagboom voor de toegangen voor voertuigen
- Hek voor voertuigen
- Elektrische sloten voor voetgangershekken
- Garagedeur
- Elektrische sloten hoofdingang
- Automatische voetgangersdeur
- Getimedede verlichting van de gemeenschappelijke ruimtes

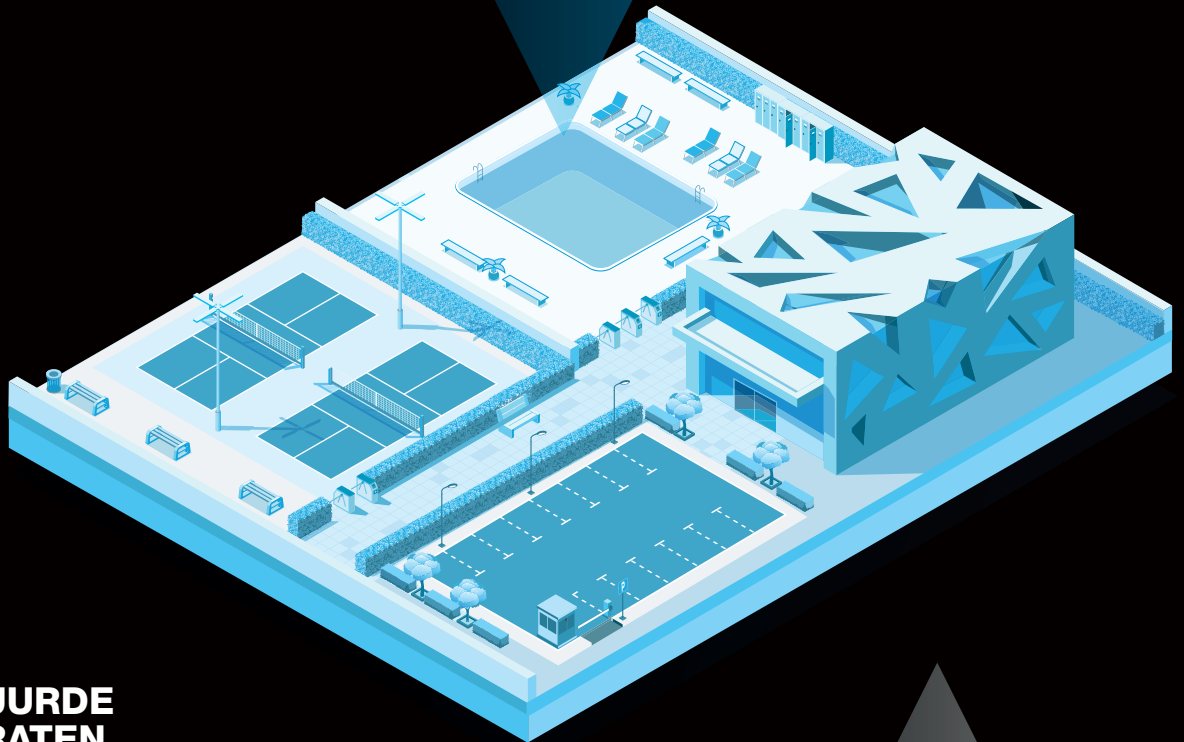
VOORBEELD VAN
CONFIGURATIE:

SPORTCENTRUM



CONTROLEAPPARATUUR

- Kaartlezer
- Video-intercom
- Code-bedieningspaneel



BESTUURDE APPARATEN

- Tourniquets
- Elektrische sloten voor voetgangershekken
- Elektrische sloten hoofdingang
- Automatische voetgangersdeur
- Bloksloten in kleedkamers en lockers

VOORBEELD VAN
CONFIGURATIE:

BED&BREAKFAST



CONTROLEAPPARATUUR

- Kaartlezer
- Code-bedieningspaneel



BESTUURDE APPARATEN

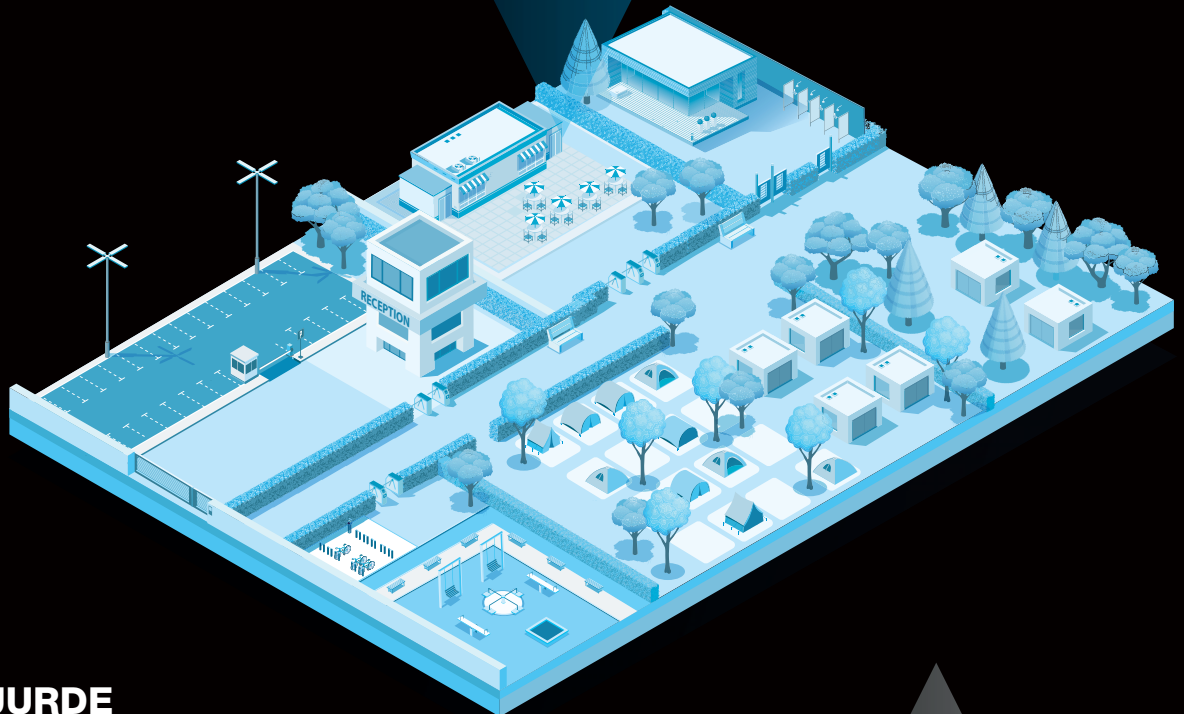
- Hek voor voertuigen
- Slagboom van het parkeerterrein
- Garagedeur
- Elektrische sloten voor voetgangershekken
- Elektrische sloten hoofdingang
- Automatische voetgangersdeur
- Toegangsdeur naar gemeenschappelijke ruimtes
- Configureerbare verlichtingsscenario's en andere apparaten in de kamers

VOORBEELD VAN
CONFIGURATIE:
CAMPING



CONTROLEAPPARATUUR

- Kaartlezer
- Code-bedieningspaneel
- Antenne van het voertuig



**BESTUURDE
APPARATEN**

- Slagboom voor de toegangen voor voertuigen
- Garagedeur
- Elektrische sloten voor voetgangershekken
- Toegangsdeur naar gemeenschappelijke ruimtes
- Toegangspoortjes naar de sanitaire voorzieningen
- Toegangsdeur naar de douches
- Bloksloten voor de lockers
- Ontgrendeling van huurfietsen

ANDERE TOEPASSINGSGEBIEDEN

ACS01 maakt niet alleen het beheer van appartementen- en bedrijvencomplexen, sport- of accommodatiestructuren mogelijk, maar is ook de optimale oplossing voor speciale situaties, zoals:



→ **BOUWPLAATSEN EN GEBIEDEN MET BEPERKTE TOEGANG**

waar het noodzakelijk is om de veiligheid van het terrein te waarborgen en alleen bevoegde voertuigen en gekwalificeerd personeel toegang te verlenen.

→ **TIJDELIJKE EVENEMENTEN**

zoals beurzen, tentoonstellingen en shows, waar verschillende gebruikers op basis van specifieke profilering verschillende rechten hebben.

→ **MAGAZIJNEN EN GROOTHANDELSMARKTEN**

die voorzien in ruimtes om te laden en te lossen, zones waarvoor beperkingen gelden en specifieke tijden waarop de toegang is toegestaan of geblokkeerd.

→ **OPSLAG- EN LOCKERRUIMTES**

voor zelfbedieningsafgifte en -afhaling, waar het nodig is verzenders te machtigen en gebruikers in staat te stellen een specifieke locker voor afhaling te openen.



ZORGELOOS BEHEER EN ONDERHOUD

Het gebruiksklare systeem en de automatische configuratie vereenvoudigen alle installatie- en onderhoudstaken. Het systeembeheer op afstand maakt zelfdiagnose in real-time en, indien nodig, onmiddellijke interventie mogelijk.

Elke bedieningspaneel maakt gebruik van redundante technologie met automatische back-ups, zodat in elke situatie een maximale efficiëntie is verzekerd: bij een storing in een van de ACS01-besturingseenheden slaan alle andere verbonden besturingseenheden de informatie op voor een correcte werking van het systeem.

Als een ACS01-module moet worden vervangen, kunnen dankzij het automatische herconfiguratiesysteem alle gegevens op één lijn worden gebracht met de andere bedieningspanelen zonder de werkzaamheden te onderbreken.

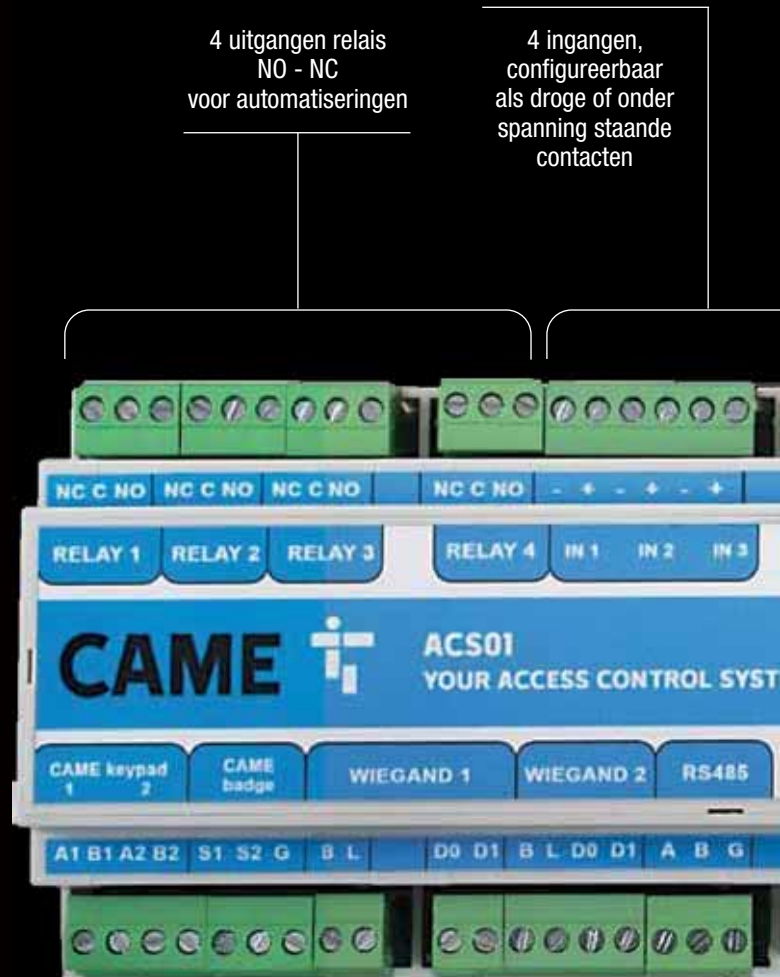
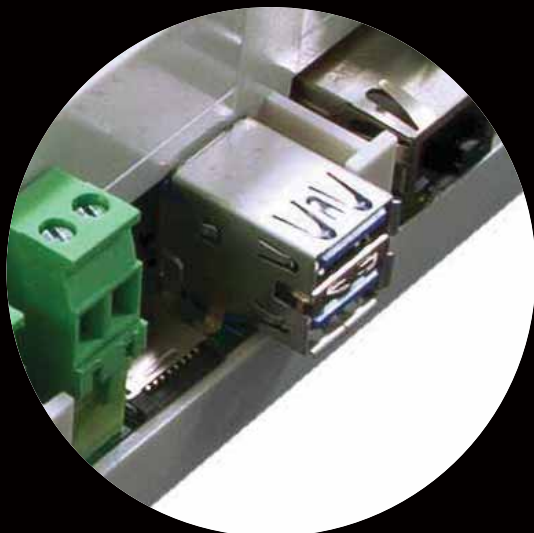


ACS01



4 uitgangen relais
NO - NC
voor automatiseringen

4 ingangen,
configureerbaar
als droge of onder
spanning staande
contacten



Verbinding met
2 code-
bedieningspanelen
2 kaartlezers

2 WIEGAND™
poorten
voor apparaten tot 128
bits

RS232 - RS485-poort
voor interface met
UHF-antennes
of QR-lezer

CAN BUS-poort
voor RFID- en mtm-
toetsenborden en voor
uitbreidingsmodules

4 schakelaars voor
het configureren van
het type contact bij de
ingangen



TECHNISCHE KENMERKEN

- 12-DIN-rail-installatiemodules
- Koppelingsklemmenblokken
- Verminderd stroomverbruik
- Multicore CPU-architectuur
- Omnidirectionele stuurbare antennes
- Variant met externe antennes beschikbaar
- Online of lokale bediening
- Industriële architectuur met redundante kritische componenten

Sleuf voor SD-KAART
voor uitbreiding van
het
geheugen

Stroomvoorziening
POE
of
12 - 24 Volt
gelijkstroom

2 USB-poorten
voor hulpapparatuur

HET BEHEER VAN DE GEBRUIKERS

ACS01 is een systeem voor het geavanceerde beheer van gebruikers en hun toegangsgegevens. Afhankelijk van de gebruiksomgeving en de specifieke behoeften kunnen de voorschriften fundamenteel verschillend zijn.

INSCHAKELLEN/UITSCHAKELLEN

Een gebruiker inschakelen/uitschakelen, tijdvenster instellen om een gebruiker toe te staan of te weigeren, of de gebruiker lokaliseren door middel van transit-tracking.

MAXIMALE CAPACITEITSNIVEAUS

Maximale capaciteitsniveaus voor een gebied of ruimte vaststellen, waarboven de toegang wordt geblokkeerd. Een nuttige functie voor parkeerterreinen en garages, alsook voor het verzekeren van sociale afstand in gesloten ruimten.

UITSLUITING VAN MEERDERE AANMELDINGEN

Sluit meerdere aanmeldingen of duplicatie van kaarten uit met de ANTI-PASSBACK-functie, die de ingangen controleert om de toegang voor een gebruiker te blokkeren als die door de gebruiker niet eerst wordt geregistreerd.



REGULIERE GEBRUIKERS

Zij hebben te allen tijde toegang tot alle aan hen toegewezen gebieden.

- *Werknemers van een bedrijf*
- *Kantoormedewerkers*
- *Bewoners in een gebouwencomplex*



BEVOEGDE GEBRUIKERS

Zij hebben specifieke machtigingen om bepaalde zones tijdens bepaalde tijdstippen te betreden en andere niet.

- *Gebruikers van een sportcentrum*
- *Tijdelijke werknemers*
- *Werknemers van een specifieke afdeling*



BEPERKTE GEBRUIKERS

Zij hebben beperkte machtigingen in termen van tijd of ruimte en kunnen sommige gebouwen en kunnen sommige gebouwen uitsluitend op bepaalde tijdstippen betreden.

- *Schoonmakers*
- *Hovenier*
- *Onderhouder*



GEBRUIKERSGROEPEN

Gebruikers die dezelfde toestemmingen hebben. Met groepsbeheer is het niet nodig om de toestemmingen van elke individuele gebruiker vast te leggen.

- *Werknemers in dezelfde dienst*
- *Werknemers op dezelfde verdieping in een kantorencomplex*
- *Bezoekers van dezelfde afdeling*

KENMERKEN EN BEPERKTE

CAME.COM

ZONE

Het systeem kan worden beheerd op basis van uniforme zones waarbinnen de machtigingen van de gebruikers zonder onderscheid worden toegekend of worden geprofileerd op basis van specifieke aanmeldingsgegevens.

Deze oplossing vermindert de complexiteit van het beheer en het onderhoud van gebruikers in dezelfde gebieden.



TIJDVENSTERS

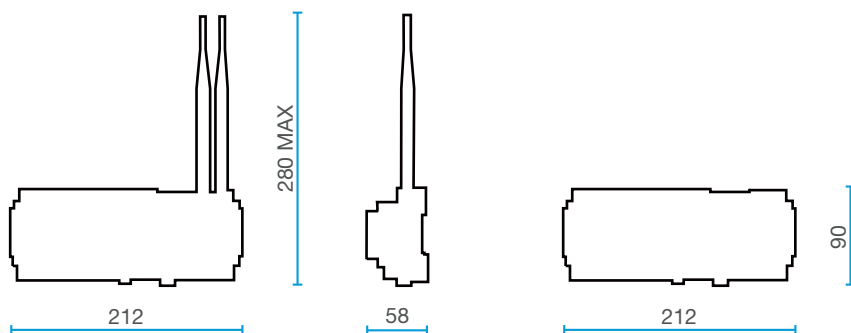
Met het systeem kunnen tijdvensters worden ingesteld om gebeurtenissen te beheren die zich telkens op hetzelfde moment herhalen, of om bepaalde gebruikers op bepaalde tijdstippen toegang te verlenen, of om toestemmingen automatisch uit te schakelen tijdens perioden waarin het gesloten is.

SCENARIO'S

ACS01 is een systeem waarmee verschillende apparaten met elkaar kunnen communiceren en waarmee de activiteiten van een gebruiker kunnen worden gekoppeld aan complexe scenario's: de automatische opening van verschillende poorten volgens bepaalde tijdstippen, de gelijktijdige sluiting van verschillende toegangen in geval van een bepaalde gebeurtenis of de activering van verschillende apparaten binnen eenzelfde zone. Wanneer de kaart bij een voertuigingang gebruikt wordt, is het ook mogelijk om op hetzelfde moment dat de ingangsverlichting wordt ingeschakeld de gezamenlijke opening van het hek en de automatische slagboom, of de ontgrendeling van de voetgangersdeur te activeren.



AFMETINGEN



CODES / ARTIKELN

CODE	ARTIKEL	BESCHRIJVING
ETHERNET-VERBINDING		
815AC-0010	ACS01MLS	Ethernet-toegangscontrolemodule.
VERBINDING 4G-DATA		
815AC-0020	ACS01MGS	4G-toegangscontrolemodule.
815AC-0021	ACS01MGSE	4G-toegangscontrolemodule. Externe antenne.
WIFI-VERBINDING		
815AC-0030	ACS01MWS	Wifi-toegangscontrolemodule.
815AC-0031	ACS01MWSE	Wifi-toegangscontrolemodule. Externe antenne.
ACCESSOIRES		
815XG-0020	ACS01RDR	Tafelkaartlezer.

© CAME SPA - KADNLUBE22 - 2022 - NL

CAME behoudt zich het recht voor om te allen tijde wijzigingen in dit document aan te brengen. Reproductie, ook gedeeltelijk, is verboden.

CAME



CAME S.P.A.

Via Martiri della Libertà, 15
31030 Dosson di Casier
Treviso - ITALY

CAME.COM

Wij zijn een toonaangevende multinational op het gebied van geïntegreerde technologische oplossingen voor de automatisering van woningen, openbare en stedelijke omgevingen, die slimme ruimtes creëren voor het welzijn van mensen.

- HEKAUTOMATISERINGEN
- INTERCOMSYSTEMEN
- AUTOMATISERINGEN VOOR GARAGES EN INDUSTRIËLE POORTEN
- AUTOMATISCHE SLAGBOMEN
- PARKEERSYSTEMEN
- TOURNIQUETS EN SPEEDGATES
- PALEN EN ROADBLOCKERS
- WARMTEREGELINGAPPARATUUR
- AUTOMATISCHE DEUREN
- SYSTEMEN VOOR JALOEZIEËN EN ROLLUIKEN
- ALARMSYSTEMEN & CCTV
- DOMOTICA SYSTEMEN

